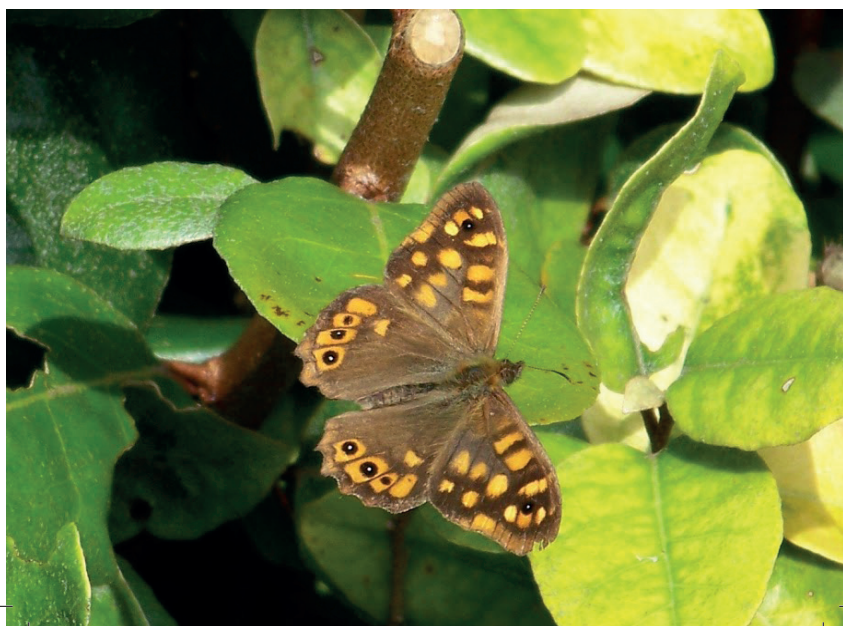




Guide pratique de la réinsertion pour Huy et sa région

Edition 2012-2013



Aide et Reclassement

un partenaire pour votre réinsertion...

- **P**réparer un projet,
- **S**e former,
- **F**aire des démarches,
- **T**rouver la bonne adresse,
- **O**rganiser sa nouvelle vie...

3 services tout au long de votre parcours :

Le **Service d'Aide Sociale aux Détenus** (SASD) est présent dans les prisons de Huy, Marneffe et Andenne. Il propose une aide sociale et psychologique aux personnes détenues et à leurs proches.

La cellule « **Tremplin pour l'Insertion** »* propose une orientation, des formations, des ateliers d'habiletés sociales, connexion avec l'emploi, une guidance d'insertion pendant et après ces formations, centrée sur la préparation du plan de reclassement.

Le **Service d'Aide Sociale aux Justiciables** (SASJ) vous aide à trouver votre chemin parmi les nombreux services et vous soutient dans vos efforts après votre sortie.

*TIRCIS – Tremplin pour l'Insertion avec l'appui du Fonds Social Européen.

Dans ce guide...

1. A réaliser dès votre Libération	4
2. Avoir des revenus	10
3. Se Former	16
4. Chercher un emploi	21
5. Se loger	26
6. Se meubler	31
7. Manger	33
8. S'habiller	35
9. Lessiver	37
10. Se faire soigner	38
11. Trouver un lieu d'écoute	42
12. Recevoir une aide sociale et/ou psychologique	43
13. Obtenir une aide juridique	45
14. Gérer son budget / l'Endettement	47
15. Aide aux personnes handicapées	48
16. Aide et Services pour les Etrangers	51
17. Aller au cinéma, concert, théâtre	52
18. Faire du sport	58
19. Les cyber espaces	60
20. Les services d'aide sociale aux justiciables	61

1. A RÉALISER DES VOTRE LIBÉRATION

Vous présenter à l'Administration Communale

Si vous êtes sans domicile ou si celui-ci a changé pendant votre détention, vous devez vous présenter à l'administration communale de votre nouveau logement, pour vous y inscrire, dans les 15 jours de votre libération.

ATTENTION : cette démarche est indispensable pour votre réinsertion. Sans celle-ci, vous n'existez pas administrativement, aux yeux de l'Etat Belge. Cela signifie, par ailleurs, que vous ne pouvez pas avoir droit au chômage, à tout travail déclaré, à la couverture d'une mutuelle, à des allocations pour personne handicapée... Le simple fait de disposer d'un logement ne signifie pas pour autant que vous y soyez administrativement domicilié.

Administration Communale Huy

Grand'Place 1 - 4500 Huy

☎ 085/21 78 21 - 📠 085/23 68 46

✉ secretariat.communal.huy@huy.be

Heures d'ouverture : Du Lu au Me de 8h à 12h30 et de 14h à 16h - Je de 8h à 12h30 et de 14h à 19h - Ve de 8h à 12h30 et de 14h à 19h

Administration Communale Amay

Chaussée F. Terwagne 76 - 4540 Amay

☎ 085/83 08 07 - 📠 085/83 08 49

✉ administration.communale@amay.be - www.amay.be

Heures d'ouverture : 9h à 12h et de 14h à 16h ou sur rendez-vous

Administration Communale Anthisnes

Rue de l'Hôtel de Ville 1 - 4160 Anthisnes

☎ 04/383 60 75 - 📠 04/383 67 90

✉ info@anthisnes.be - www.anthisnes.be

Heures d'ouverture : Lu, Me, Je, Ve de 8h30 à 11h30 Ma de 15h à 19h

Administration Communale Braives

Rue du Cornuchamps 5 - 4260 Braives

☎ 019/69 62 80 - 📠 019/69 99 50

www.braives.be

Heures d'ouverture : Tous les jours de 9h à 11h30 - Lu de 17 à 20h - Me de 13h30 à 19h - 2^e samedi de 9 à 12h - 019/60 62 21

Administration Communale Burdinne

Rue des Ecoles 3 - 4210 Burdinne

☎ 085/51 97 10 - 📠 085/51 97 11

✉ info@burdinne.be - www.burdinne.be

Heures d'ouverture : Lu, Je 8h30 à 12h - 13h à 17h - Ve 8h30 à 12h 13h à 15h30 - Lundi permanence 19h - population

Administration Communale Clavier

Rue Forville 1 - 4560 Clavier

☎ 086/34 94 20

Plan de Cohésion Sociale du Condroz : Rue de la Gendarmerie 3 - 4560 Clavier

Mr. F. Debatty - francoisdebatty@pcs-condroz.be - 0474/77 45 10

Administration Communale Comblain au Pont

Place Leblanc 13 - 4170 Comblain au Pont

☎ 04/369 99 99 - 📠 04/369 99 92

✉ info@comblainaupont.be - www.comblainaupont.be

Heures d'ouverture : Du Lu au Ve de 9h à 12h - Me de 13h30 à

16h15 - Samedi de 9h à 12h - population

Administration Communale Engis

Rue Reine Astrid 13 - 4480 Engis

☎ 04/275 10 02

Administration Communale Ferrières

Place de Chablis 21 - 4190 Ferrières

☎ 086/40 99 44

✉ info@ferrieres.be - www.ferrieres.be

Heures d'ouverture : Du Lu au Ve de 8h à 11h45

Permanences : Me de 13h à 16h et Sa de 9h à 11h45

Administration Communale Hamoir

Rue de Tohogne 14 - 4180 Hamoir

☎ 086/38 80 01 - 📠 086/38 83 82

✉ ac.hamoir@publilink.be - www.hamoir.be

Heures d'ouverture : Du Lu au Ve de 9h à 12h et Me de 15h à 16h

Administration Communale Hannut

Rue de Landen 23 - 4280 Hannut

☎ 019/51 93 86 - 📠 019/51 93 55

✉ catherine.mathieu@publilink.be - www.hannut.be

Heures d'ouverture : Tous les jours de 9h à 12h et de 14h à 16h sauf

Ma après-midi

Administration Communale Héron

Place Communale 1 - 4218 Couthuin

☎ 085/71 12 75 - 📠 085/71 37 45

www.heron.be

Heures d'ouverture : Lu au Ve de 9h à 12h - Me de 9h à 12h et de

14h à 16h30 - Sa de 10h à 12h

Administration Communale Lincet

Rue des Ecoles 1 - 4287 Lincet

☎ 019/63 02 40

✉ administration@lincet.be - www.lincet.be

Heures d'ouverture : Tous les matins de 9h à 12h, Lu de 13h30 à

18h 30, Me et Ve de 13h30 à 15h30

Administration Communale Marchin

Rue J. Wauters - 4570 Marchin

☎ 085/27 04 27

✉ info.marchin.be - www.marchin.be

Heures d'ouverture : Lu, Ma, Me, Ve de 9h à 12h - Je de 15h à 19h

Administration Communale Modave

Place G. Hubin 1 - 4577 Vierset Barse

☎ 085/41 02 20 - ☎ 085/41 02 65

www.modave.be

Heures d'ouverture : Lu de 13h à 16h et de 17h30 à 19h30, Ma, Me, Je et Ve de 8h30 à 12h

Administration Communale Nandrin

Place O. Musin 1 - 4550 Nandrin

☎ 085/51 94 90 - ☎ 085/51 32 86

✉ administration@nandrin.be - www.nandrin.be

Heures d'ouverture : Du Lu au Ve de 9h à 12h - Me de 13h30 à 15h30, Je - population et état civil de 18h à 20h

Administration Communale Ouffet

Rue du Village 3 - 4590 Ouffet

☎ 086/36 61 36 - ☎ 086/36 73 79

www.ouffet.be

Heures d'ouverture : Du Lu au Sa de 9h à 12h

Administration Communale St-Georges s/Meuse

Rue Albert 1^{er} 16 - 4470 St-Georges S/Meuse

☎ 04/259 92 50 - ☎ 04/259 41 14

www.saint.georges-sur-meuse.be

Heures d'ouverture : Lu, Me, Je de 8h à 12h et de 13h à 16h30 - Ma de 8h30 à 12h et de 13h à 19h - Ve de 8h30 à 12h30

Administration Communale Tinlot

Rue du Centre 19 - 4557 Tinlot

☎ 085/83 09 11 - ☎ 085/83 09 29

✉ admin@tinlot.be - www.tinlot.be

Heures d'ouverture : Lu, Ma et Je de 9h à 12h - Me de 14h à 16h et Ve de 15h à 18h

Administration Communale Verlaine

Vinàve des Stréats 32 - 4537 Verlaine

☎ 04/25 99 910 - ☎ 04/259 56 92

✉ commune.verlaine@publilink.be - www.verlaine.be

Heures d'ouverture : Du Lu au Ve de 9h à 12h - Lu de 14h à 18h - Me de 14h à 16h

Administration Communale Villers-le-Bouillet

Rue de Waremmes 17 - 4530 Villers-le-Bouillet

☎ 085/61 62 99

✉ commune@villers-le-bouillet.be - www.villers-le-bouillet.be

Heures d'ouverture : Lu, Ma, Je de 8h à 12h et de 13h à 16h30 - Ve de 8h à 12h - Me de 8h à 12h et de 13h à 19h30

Administration Communale Wanze

Place Faniel 8 - 4520 Wanze

☎ 085/27 35 10 - 📠 085/27 35 19

✉ service.secretariat@wanze.be - www.wanze.be

Heures d'ouverture : Du Lu au Ve de 9h à 12h - Me de 14h à 16h - Je de 16h à 19h

Administration Communale Waremme

Rue J. Wauters 2 - 4300 Waremme

☎ 019/33 93 40 - 📠 019/32 82 29

✉ info@waremme.be - www.waremme.be

Administration Communale Wasseiges

Rue du Baron d'Obin 143 - 4219 Wasseiges

☎ 081/40 89 94 - 📠 081/40 89 97

✉ virginie.libioulle@publilink.be - www.wasseiges.be

Heures d'ouverture : Lu, Ve de 9h à 11h30 - Me, Je, Ve de 13h30 à 16h30 - Sa de 10h à 11h30

Vous (ré)inscrire à votre mutuelle

Être inscrit à une mutuelle est obligatoire pour être remboursé de vos soins de santé (visite chez le médecin, le dentiste, achat de médicaments, hospitalisation,...). Il est dès lors indispensable de vous mettre en ordre à ce niveau. Lors de votre libération, vous recevrez plusieurs attestations de détention dont une pour votre mutuelle. Le choix d'une mutuelle est libre. Toutefois, si vous avez déjà été inscrit dans une mutuelle, il est plus simple de la conserver.

Depuis janvier 2012, il est obligatoire de s'affilier à une assurance mutuelle complémentaire. Seule la caisse auxiliaire maladie invalidité n'en dispose pas et vous n'êtes donc pas tenu d'en avoir une si vous êtes affilié à cette caisse. Les bureaux ci-dessous sont les principaux. Vous pouvez vous renseigner auprès de l'un d'eux pour connaître la permanence la plus proche de chez vous.

Mutualité Libérale de Liège

Avenue Ch. et L. Godin 5 - 4500 Huy

☎ 085/21 36 08

www.libramut.be

Heures d'ouverture : Lu et je de 9h à 12h et de 13h à 17h - Me et Ve de 9h à 12h30 - Sa de 9h à 12h - Fermé le mardi

Mutualité Chrétienne

Avenue des Ardennes 22 - 4500 Huy

☎ 085/23 69 17

Heures d'ouverture : Lu-Ma de 9h à 12h30 et de 13h30 à 16h - Me de 9h à 16h - Je de 9h à 12h30 - Ve de 9h à 12h30 et de 13h30 à 17h

Mutualité Neutre de la Santé

Rue du Vieux Pont 24 - 4500 Huy

☎ 085/23 68 30 - 📠 04/254 54 39

✉ coordination@mut226.be / www.mut226.be

Heures d'ouverture : Lu et Ve de 9h à 12h30 et de 13h30 à 17h -
Me de 9h à 12h - Siège central (contacter en-dehors des heures
d'ouverture) le 04/254 54 11

Mutualité Solidaris

Rue l'Apleit 12 - 4500 Huy

☎ 085/21 29 30 - 📠 085/71 35 65

Heures d'ouverture : Tous les matins de 8h45 à 12h30 - Lu, Ma,
Je de 13h30 à 16h45 - Ve de 13h30 à 16h - Sa : fermé

Mutualité Neutre du Hainaut

Avenue des Fossés 32 - 4500 Huy

☎ 085/21 21 12

www.mutneutrehainaut216.be

Heures d'ouverture : Lu de 8h30 à 12h et de 13h à 17h - Me de
8h30 à 12h et de 14h à 18h - Ve de 8h30 à 12h

Mutualité Omnimut

Rue René Dubois 27 - 4500 Huy

☎ 04/344 85 15 - 📠 085/21 49 25

✉ agence.statte@omnimut.be

Heures d'ouverture : Lu, Me et Ve de 8h30 à 13h et de 14h à 16h -
Je de 10h30 à 13h et de 14h à 18h - Fermé le Ma

Euromut Mutualité Libre

Place St Germain 7 - 4500 Huy

☎ 085/82 44 40 - 📠 085/82 44 49

www.euromut.be

Heures d'ouverture : Lu 9h à 12h et de 13h à 16h - Ma de 13h à 16h
- Me 9h à 12h et de 13h à 16h - Je 9h à 12h et de 13h à 18h - Ve de
9h à 12h - le matin sur rendez-vous

Mutualité Omnimut

Rue des Augustins 13 - 4500 Huy

☎ 04/344 85 14

✉ agence.huy@omnimut.be

Heures d'ouverture : Lu, Je : fermé - Ma de 10h30 à 13h et de 14h
à 18h - Me et Ve de 8h30 à 13h et de 14h à 16h

Vous pouvez déposer vos documents dans la boîte aux lettres les
autres jours de la semaine. Ils seront traités le jour même.

CAAMI

Rue des Augustins 18 - 4000 Liège

☎ 04/222 02 36

Bureau provincial traite les demandes par courrier ou par téléphone
et ne reçoit pas les bénéficiaires.

Vous inscrire comme demandeur d'emploi au Forem

L'inscription est une des conditions obligatoires pour l'obtention ou le maintien de droits sociaux (allocations de chômage, allocations familiales, revenu d'intégration sociale...), mais aussi pour l'inscription à certaines formations.

Si vous avez déjà été inscrit, vous pouvez également vous réinscrire au numéro gratuit 0800/93.947 (il faut alors se munir de son numéro de registre national).

Il est possible que l'on vous demande de vous présenter par la suite mais c'est souvent plus rapide.

Forem Conseil Huy

Chaussée de Liège - 4500 HUY

☎ 085/27.08.27

Maison de l'emploi/Forem Conseil Hannut

Place des Déportés et Réfractaires 1 - 4280 HANNUT

☎ 019/65.91.80

Ouvrir un compte en banque

Avoir un compte en banque s'avère indispensable dans de nombreuses situations : perception de son salaire, de ses allocations de chômage, du revenu d'intégration sociale, du remboursement de la mutuelle,...

Pour se faire, il vous suffit de vous présenter au guichet d'une agence bancaire, muni de votre carte d'identité et de demander l'ouverture d'un compte à votre nom.

2. AVOIR DES REVENUS

Que faire pour bénéficier à nouveau de votre revenu à votre sortie de prison ?

Si vous étiez bénéficiaire d'allocations de chômage avant votre incarcération :

Vous devez, d'une part, vous présenter auprès de votre organisme de paiement, (la C.A.P.A.C.- Caisse Auxiliaire du paiement des Allocations de Chômage - ou un syndicat) afin d'introduire à nouveau une demande d'allocations, d'autre part vous inscrire comme demandeur d'emploi au Forem.

Syndicat Chrétien CSC

Rue Sous-le-Château 15 - 4300 Waremme

☎ 04/340 76 70 - 📠 04/340 76 79

✉ cdswaremme@ac.v-csc.be

Heures d'ouverture : *Tous les jours de 8h à 12h - plus le Lu de 13h30 à 17h30*

Syndicat Libéral - CGSLB

Avenue Ch. et L. Godin 5 - 4500 Huy

☎ 085/23 32 47

Heures d'ouverture : *Me de 13h30 à 15h30 - Ve de 9h à 12h*

Syndicat Chrétien - CSC

Rue St Rémy 7 - 4500 Huy

☎ 04/340 76 00 - 📠 04/340 76 09

✉ edshuy@acv-csc.be

Heures d'ouverture : *Tous les jours de 8h à 12h - Lu de 13h30 à 17h30 - Fermé le Je*

Permanences téléphoniques : Me et Ve de 13h30 à 16h

Syndicat Socialiste FGFB

Rue Baloir 5 - 4300 Waremme

☎ 019/32 29 94 - 📠 019/33 14 94

✉ fgtbwaremme@fgtb.be

Heures d'ouverture : *Tous les jours de 8h30 à 12h30 - Lu de 13h30 à 17h*

Syndicat Libéral CGSLB

Place E. Rongvaux 1a - 4300 Waremme

☎ 019/32 76 76 - 0800/30 473

Heures d'ouverture : *Me de 9h à 12h - Ve de 13h30 à 15h30*

Syndicat Socialiste des Services Publics - CGSP

Rue de Neufmoustier 8 - 4500 Huy

☎ 085/82 45 55 - 📠 085/824563

✉ huy@cgsp.be - www.cgsp.be

Heures d'ouverture : *Lu, Ma et Je de 8h30 à 12h30 et de 13h30 à 17h - Me et Ve de 8h30 à 12h30*

Syndicat Socialiste - FGTB

Rue l'Apleit 12 - 4500 Huy

☎ 085/21 29 31 - 📠 085/23 03 25

✉ fgtb.huy@fgtb.be

Heures d'ouverture : Tous les jours de 8h30 à 12h30 - Le Lu de 13h30 à 17h

CAPAC (Caisse auxiliaire du Paiement des Allocations de Chômage)

Rue du Vieux Pont 12 - 4500 Huy

☎ 085/21 37 61 - 📠 085/23 55 28

✉ info.huy@capac.fgov.be - www.capac.fgov.be

Heures d'ouverture : Lu, Ma, Me, Je, Ve de 8h15 à 11h45 - Lu de 13h30 à 15h45 - Me de 13h30 à 17h sur RDV - Juillet et Août de 8h30 à 11h45 et Lu de 13h30 à 15h45

Attention: il faut prévoir un délai de +/- un mois avant de prétendre effectivement au premier versement de vos allocations de chômage. Cela s'explique par l'introduction et le traitement de votre dossier administratif par l'Onem. Dans l'attente de la régularisation de votre dossier, le C.P.A.S. peut vous octroyer une avance remboursable qui vous permettra de subvenir à vos besoins. Si vous étiez au travail avant votre incarcération. Vous devrez fournir votre formulaire C4. Le «C4» est un formulaire que votre employeur doit vous remettre lorsque votre contrat prend fin.

S'il vous manque des jours de travail pour pouvoir bénéficier des allocations de chômage

Sous certaines conditions, votre C.P.A.S. peut vous permettre de récupérer vos droits aux allocations de chômage en vous engageant sur base de l' « article 60/61 »

Vous serez engagé, via le CPAS, sous un CDD (Contrat à Durée Déterminée) qui vous permettra de faire valoir vos droits aux allocations de chômage quand ce contrat se termine.

CPAS de Huy

Rue du Long Thier 35 - 4500 Huy

☎ 085/41 02 30 - 📠 085/23 36 69

✉ cpashuy@cpashuy.be

Heures d'ouverture : du Lu au Ve de 8h à 12h et de 13h à 16h

Si vous étiez bénéficiaire du R.I.S. (Revenus d'intégration sociale - anciennement minimex) avant votre incarcération :

Si vous restez dans la même commune lors de votre libération, présentez-vous simplement au C.P.A.S. avec une attestation de détention. Dans le cas contraire, vous devez introduire une nouvelle demande au C.P.A.S. de votre nouvelle résidence c'est-à-dire là où vous logez réellement.

Si vous étiez bénéficiaire d'autres types d'allocations sociales avant votre incarcération :

Si avant votre incarcération, vous bénéficiiez d'allocation d'handicapé ou d'indemnités de mutuelle, vous devez signaler votre libération et remettre une attestation de détention afin que les paiements puissent reprendre.

Que faire si vous n'avez pas d'argent à votre sortie de prison?

Centre Public d'Action Sociale (C.P.A.S.)

Si vous n'avez aucun revenu ou moyen de subsistance, les C.P.A.S., sous certaines conditions, peuvent vous octroyer, soit une aide urgente ou un "Revenu d'Intégration Sociale" (R.I.S.).

CPAS d'Amay

Ch. Freddy Terwagne 76a - 4540 Amay

☎ 085/32 03 30 - 📠 085/31 62 36

✉ cpas.amay@amay.be

Heures d'ouverture : *Permanences sociales : Lu, Ma, Je et Ve de 9h à 11h30 - Rendez-vous et rencontres à domicile.* Le CPAS a pour mission d'assurer aux personnes et aux familles l'aide due par la collectivité.

CPAS d'Anthisnes

Rue Martyrs 19 - 4160 Anthisnes

☎ 04/383 61 92 - 📠 04/383 90 25

✉ cpas.anthisnes@publilink.be

Heures d'ouverture : *Lu de 8h30 à 10h30 (All. Chauffage) - Lu de 14h à 16h (missions générales) - Me de 9h à 11h30 (pensions-alloc.) - Je de 10h à 12h (missions générales)*

CPAS de Burdinne

Rue des Ecoles 2 - 4210 Burdinne

☎ 085/51 97 30 - 085/51 97 31

✉ brigitte.ledure@publilink.be

Heures d'ouverture : *Du Lu au Je de 8h30 à 12h30 et de 13h à 17h et Ve de 8h30 à 12h30*

CPAS de Braives

Rue Cornuchamps 5 - 4260 Braives

☎ 019/69 62 69 - 📠 019 69 62 79

✉ secretariat.cpas@braives.be

Heures d'ouverture : *Permanences tous les jours de 9h à 11h30 - Services de 8h à 12h et de 13h à 16h*

CPAS de Clavier

Rue de la Gendarmerie 3 - 4560 Clavier

☎ 085/31 00 50 - 📠 085/31 00 59

✉ secrtaire.cpas@clavier.be

Heures d'ouverture : *Permanences : Ma et Je de 9h à 11h - Ve de 13h à 15h + permanence et location chauffage le Ma de 9h à 11h*

CPAS Comblain Au Pont

Rue des Grottes 15 - 4170 Comblain-au-Pont

☎ 04/369 99 20 - 📠 04 369 99 29

✉ marie-paule.delvaux@comblainaupont.be

Heures d'ouverture : *Contact Tél. du Lu au Ve de 8h30 à 12h et de 13h à 16h30. Permanences sociales : Ma, Je et Ve de 8h30 à 11h30*

CPAS d'Engis

Rue Reine Astrid 13a - 4480 Engis

☎ 04/275 39 74 - 📠 04/259 89 39

✉ cpas.engis@publilink.be

Heures d'ouverture : *Ma-Me et Ve de 9h à 12h ou sur rendez-vous*

CPAS de Ferrières

Rue de Lognoul 6 - 4190 Ferrières

☎ 086/40 99 71 - 📠 086/40 99 91

✉ anne-france.crosnier@commune-ferrieres.be

Heures d'ouverture : *Permanences : tous les jours de 9h30 à 11h30*

CPAS de Hamoir

Rue Delcour 10 - 4180 Hamoir

☎ 086/21 99 80 - 📠 086/21 99 89 - GSM : 0497/44 34 22

✉ cpas.hamoir@publilink.be

CPAS de Hannut

☎ 019/51 24 27 - 📠 019/51 08 12

✉ cpas.hannut@publilink.be - www.cpushannut.be

Heures d'ouverture : *Sur rendez-vous du Lu au Ve de 9h à 12h et de 13h à 16h pour les services administratifs et service social - Allocations mazout Lu et Je de 9h à 12h - Rechargement compteur à budget du Lu au Ve de 9h à 12h*

CPAS de Héron

Rue St-Martin 15 - 4217 Héron

☎ 085/27 48 00 - 📠 085/27 48 01

✉ cpas@heron.be

CPAS de Lincet

Place St Christophe 1 - 4287 Lincet

☎ 019/65 50 37 - 📠 019/65 50 37

✉ laurence.sels@publilink.be

CPAS de Marchin

Rue E. Vandervelde 6a - 4570 Marchin

☎ 085/23 27 31 - 📠 085/21 58 15

✉ solange.dijon@publilink.be

Heures d'ouverture : *Permanence service social : Lu, Ma et Ve de 9h à 11h30 et Je de 16h à 19H*

CPAS de Modave

Rue des Potalles 16 - 4577 Modave

☎ 085/4136 98 - 📠 085/27 03 48

✉ cpas.modave@cpas-modave.be

Heures d'ouverture : Lu, Ma, Je et Ve de 9h à 11h. Rendez-vous en dehors de ces heures.

CPAS de Nandrin

Tige des saules 22 - 4550 Nandrin

☎ 085/27 44 60 - 📠 085/51 26 81

✉ secretairecpas@nandrin.be

Heures d'ouverture : Tous les jours de 8h à 12h et de 13h à 16h

CPAS d'Ouffet

Rue du Village 10 - 4590 Ouffet

☎ 086/36 92 60 - 📠 086/45 54 02

✉ nadine.vanderpoorten@publilink.be

Heures d'ouverture : Tous les matins de 9h à 11h30

CPAS St-Georges-sur-Meuse

Rue Reine Astrid 36 - 4470 St-Georges

☎ 04/259 86 10-11-12 - 📠 04 259 86 19

✉ nadia.bessaih@cpasaintgeorges.be

sebastien.graindore@cpasstgeorges.be

Heures d'ouverture : Sur rendez-vous: de 9h à 12h et de 14h à 16h

CPAS de Tinlot

Rue Tantonville 4 - 4557 Tinlot

☎ 085/83 09 21 - 📠 085/83 09 27

✉ catherine.filee@tinlot.be

Heures d'ouverture : Ma-Me-Je et Ve de 9h à 11h

Insertion sociale : Martine Paquot le Ma de 9h à 16h

CPAS de Verlaine

Vinâve des Stréats 32 - 4537 Verlaine

☎ 04/259 99 11 - 📠 04/259 98 52

✉ christel.mahiat@publilink.be - www.commune-de-verlaine.be

Heures d'ouverture : Permanences sociales : Lu, Ma, Me et Ve : de 9h à 12h et de 14h à 16h

CPAS de Villers le Bouillet

Rue du Monument 1a - 4530 Vaux et Borset

☎ 019/67 92 00 - 📠 019/67 92 13

✉ cpas.villers@publilink.be

Heures d'ouverture : Lu et Je de 9h à 11h : permanences sociales

Me de 9h à 11h pour les primes de chauffage

CPAS de Wanze

Rue St-Martin 14 - 4520 Wanze

☎ 085/24 15 70 - 📠 085/24 15 80

✉ cpas.wanze@publilink.be

Heures d'ouverture : Lu, Ma, Je et Ve de 8h30 à 11h30

CPAS de Waremme

Rue Sous le Château 34 - 4300 Waremme

☎ 019/32 58 86 - 📠 019/32 68 31

✉ p.thomas@publilink.be

Heures d'ouverture : De 8h à 17h - Permanence sociale de 8h30 à 11h30 tous les jours

CPAS de Wasseiges

Rue du Baron d'Obin 13d - 4219 Wasseiges

☎ 081/85 57 32 - 📠 081/74 83 88

✉ cpas.wasseiges@publilink.be

Heures d'ouverture : Du Lu au Ve de 8h30 à 12h et de 13h à 16h

3. SE FORMER

Comment faire pour trouver une formation ?

Carrefour Emploi Formation

«Carrefour Emploi Formation» est un espace d'informations et de documentations sur les formations et les métiers. C'est aussi un lieu d'accueil, de dialogue et de conseil où une équipe spécialisée peut vous aider dans vos démarches.

Carrefour Emploi Formation (CEFO) Espace Formation

Place St-Séverin 5a - 4500 Huy

☎ 085/27 41 31

Heures d'ouverture : Lu, Ma, Ve de 8h30 à 12h - Me, Je de 8h30 à 12h et de 13h30 à 15h30 - Fermé les après-midis en période de vacances scolaires

Les centres de formations

Centre Formation PME Huy Waremme, membre du réseau IFAPME

«Formation PME» s'adresse aux jeunes dès 15 ans, car la formation comprend 3 stades distincts : l'apprentissage, la formation chef d'entreprise et la formation continue. Le Centre de Huy propose des formations dans les domaines suivants : alimentation, métiers verts, automobile, construction, commerce de détails, soins aux personnes, prestataires de services.

IFAPME

Rue de Waremme 101 - 4530 Villers-le-Bouillet

☎ 085/27 42 42 - 📠 085/27 42 43

✉ service.huy@ifapme.be - www.ifapme.be

Heures d'ouverture : De 8h30 à 12h30 et de 13h30 à 17h

GRAC

Cours de langues : néerlandais, anglais, pour les demandeurs d'emploi en vue d'une réinsertion professionnelle.

Cours de jour pour adultes, cycle de 8 semaines.

Cours d'alphabétisation pour adultes.

GRAC

Rue E. Séllys 45 - 4300 Waremme

☎ 019/32 53 23 - 📠 019/32 53 23

✉ grac@belgacom.net

Heures d'ouverture : Du Lu au Ve de 9h à 15h30

Cool Zone - Centre d'Information Jeunesse

Rue de Tirlemont 51 - 4280 Hannut

☎ 019/63 05 30 - 📠 019/65 55 05

✉ coolzone@hannut.be - www.coolzonehannut.be

Heures d'ouverture : Lu de 8h à 16h - Ma, Je et Ve de 13h30 à 17h - Me de 12h à 17h - Public cible : 12-26 ans - Infos dans les domaines qui concernent les jeunes

Côté cour Côté jardin

«Côté cour Côté jardin» est une Entreprise de Formation par le Travail qui propose des formations dans les domaines de la maçonnerie et du carrelage. Elle s'adresse aux demandeurs d'emploi peu qualifiés afin de leur permettre de suivre une formation qualifiante et/ou d'obtenir un emploi.

Côté cour Côté jardin

Rue des Gânons 10 - 4540 Amay

☎ 085/31 69 09 - 📠 085/31 69 09

✉ eft.cotecour@skynet.be

Heures d'ouverture : Du Lu au Ve de 8h30 à 16h

Devenirs

«Devenirs» est un Organisme d'Insertion Socio-Professionnelle (OISP) qui propose des formations dans les domaines de l'orientation professionnelle, du jardinage et maraîchage, de la petite enfance et de l'informatique (PMTIC). L'objectif de cet OISP est de faire progresser le stagiaire dans son projet « individualisé » tout en respectant le rythme de chacun.

Devenirs

Rue du Parc 5 - 4570 Vyle-Tharoul

☎ 085/41 31 91 - 📠 085/25 48 40

✉ infos.devenirs.be - www.devenirs.be

Heures d'ouverture : Tous les jours de 9h à 16h et sur rendez-vous
4 filières de formation: 1) métiers verts - 2) formation accueillante d'enfants en milieu extra scolaire - 3) découvertes des métiers techniques - 4) développement personnel

Vie Féminine

Rue Vankeerberghen 13 - 4500 Huy

☎ 085/21 46 52 - 📠 085/21 41 93

✉ antenne-huy2@viefemininie.be

Uniquement pour les femmes

Heures d'ouverture : Tous les jours en matinée

Enseignement de Promotion Sociale

L'enseignement de promotion sociale propose un large éventail de formations aussi bien pour les demandeurs d'emploi que pour les étudiants et les retraités. A l'issue des modules vous pouvez recevoir un diplôme reconnu par la Communauté Française.

IPEPS Huy-Waremme

Quai de Compiègne 4 - 4500 Huy

☎ 085/27 37 37 - 📠 085/27 37 86

Heures d'ouverture : *Tous les jours de 9h à 12h et de 14h à 20h - sauf le Ve jusque 16h*

Enseignement de Promotion Sociale - Ecole FPS

Avenue de la Résistance 1 - 4300 Waremme

☎ 019/32 52 32 - 📠 019/33 03 05

Heures d'ouverture : *Lu, Ma et Je de 9h à 16h - Me et Ve de 9h à 12h*

IEPS CF

Rue Gustave Renier 1 - 4300 Waremme

☎ 019/32 31 58

www.promotion.sociale.waremme.be

Heures d'ouverture : *Du Lu au Ve de 15h à 20h30*

Forem Formation

«Forem Formation» s'adresse aux demandeurs d'emploi en recherche de formation qualifiante. Il propose l'apprentissage de plus de 150 métiers répartis en 11 domaines.

Sur Huy-Waremme, le Forem propose des formations en maçonnerie, carrelage, électricité, soudure, secrétariat, gestion, bureautique, comptabilité et langues.

Forem Formation

Place St-Séverin 5a - 4500 Huy

☎ 085/27 41 31 - 📠 085/25 04 85

✉ sabine.dethier@forem.be

Heures d'ouverture : *Lu et Ve de 8h30 à 12h - Me et Je de 8h30 à 12h et de 13h30 à 15h30 - Durant les vacances scolaires : la matinée uniquement*

Forem Formation

Avenue CH. Et L. Godin 5 - 4500 Huy

☎ 085/27 42 30 - 📠 085/27 42 39

✉ serviceclientele.huy@forem.be

Heures d'ouverture : *Lu-Me et Ve de 8h30 à 12h*

Lire et Ecrire

«Lire et Ecrire» informe et procède à l'orientation des demandes d'alphabétisation.

Lire et Ecrire Liège-Huy-Waremme

Rue Wierts 37b - 4000 Liège

☎ 04/226 91 86 - 📠 04/226 67 27

✉ liege.huy.waremme@lire-et-ecrire.be - www.lire-et-ecrire.be

Heures d'ouverture : *Permanences : Tous les jours de 8h45 à 12h15 et de 12h45 à 17h - Vendredi jusque 15h*

Lire et Ecrire

Avenue Albert 1er 6 - 4500 Huy

☎ 085/21 71 09

✉ liege.huy.waremme@lire-et-ecrire.be - www.lire-et-ecrire.be

Heures d'ouverture : Lu de 9h à 12h et de 13h30 à 16h30 - Ma de 13h à 16h30 - Je de 8h à 12h et de 13h à 16h - Ve de 9h à 13h

Réussir à l'école

Ch. de Wavre 14 - 4520 Wanze

☎ 085/27 42 07 - 08 - ☎ 085/27 07 39 - GSM: 0497/49 80 51

✉ nathalie.fagan@wanze.be - www.wanze.be

Heures d'ouverture : De 9h à 15h30

Les Organismes d'Insertion Socio Professionnelle (OISP)

Ils organisent des formations dans de nombreux domaines, destinées aux adultes demandeurs d'emploi. (bureautique, langues, informatique, soudure, nature, toiture...).

Alternatives Formations

Rue d'Elmette 39 - 4300 Oleye

☎ 019/33 04 61 - ☎ 019/32 72 18

✉ alternatives.formations@aigs.be

www.alternativesformations-oisp.be

Heures d'ouverture : Tous les jours de 9h30 à 15h30

Centre d'Orientation et de Formation (COF)

Rue du Parc Industriel 6 Allée 21 - 4540 Amay

☎ 085/32 84 50 - ☎ 085/32 84 59

✉ mhick@cos.be

Heures d'ouverture : Du Lu au Ve de 8h à 17h

Les Régies de quartier

Les «Régies de quartier» ont pour objectif de former des jeunes demandeurs d'emploi en vue de leur confier des travaux d'entretiens et de réparations dans les bâtiments d'habitations sociales. Une priorité est accordée aux personnes résidant dans ces habitations.

Régie des quartiers

Avenue de dieuze 10 - 4540 Amay

☎ 085/31 69 31 - ☎ 085/31 61 70 - GSM: 0495/79 67 48

✉ rq.amay@myoffice.mobistar.be

Heures d'ouverture : De 8h30 à 16h30

Régie des quartiers

Rue des alunières 18A - 4480 Engis

☎ 04/289 08 00 - GSM: 0475/72 13 47 ou 0475/78 28 71

✉ rdqengis@skynet.be

Heures d'ouverture : Lu au Je de 8h à 16h - Ve de 8h à 13h

Régie des quartiers Solid'Art Cités

Rue du Warihet 34 - 4300 Waremme

☎ 019/33 16 73 - 📠 019/33 16 73 - GSM : 0495/37 16 16

✉ rqw@skynet.be

Heures d'ouverture : Du Lu au Ve de 8h à 12h et de 13h à 17h

Epicuris

Rue de Waremme 101 - 4530 Villers-le-Bouillet

☎ 085/27 88 60 - 📠 085/27 88 69

✉ info@formation-epicuris.be - www.formation-epicuris.be

Heures d'ouverture : Du Lu au Ve de 8h30 à 12h30 et de 13h à 17h

Work'Inn

«Work'Inn» est une Entreprise de Formation par le Travail (EFT) qui propose des formations dans les domaines de l'HORECA et du bâtiment. Elles s'adressent aux demandeurs d'emploi peu qualifiés dans le but d'accéder à un emploi ou à une formation qualifiante.

Work'Inn - Siège administratif

Rue Saint-Lambert 84 - 4040 Herstal

☎ 04/248 89 36 - 📠 04/248 89 36

✉ eft.workinn@aigs.be - www.workinn.be

Heures d'ouverture : Du Lu au Ve de 9h à 16h30

Work'Inn

Rue de la Costale 4 - 4300 Waremme

☎ 04/248 89 39 - 📠 04/248 89 36

✉ eft.workinn@aigs.be - www.workinn.be

Heures d'ouverture : Du Lu au Ve de 9h à 16h30

4. CHERCHER UN EMPLOI

Comment faire pour chercher un emploi ?

Carrefour Emploi Formation

Vous êtes à la recherche d'un emploi et avez besoin d'un coup de pouce pour mener à bien vos démarches? Le CEFO met à votre disposition des offres d'emploi sans rendez-vous et gratuitement. Il est possible d'y rencontrer des spécialistes et bénéficier d'outils technologiques comme le téléphone, pc, internet et fax. Des ateliers collectifs sont régulièrement organisés afin de dynamiser votre recherche d'emploi.

Carrefour Emploi Formation (CEFO) Espace Formation

Place St-Séverin 5a - 4500 Huy

☎ 085/27 41 31

Heures d'ouverture : Lu, Ma, Ve de 8h30 à 12h - Me, Je de 8h30 à 12h et de 13h30 à 15h30 - Fermé les après-midis en période de vacances scolaires

Mission Régionale pour l'Emploi de Huy-Waremme

La MIRHW vous propose des solutions efficaces pour trouver un job : les formations alternées et le jobcoaching. Vous y trouverez un soutien personnalisé et adapté à votre recherche d'emploi.

Mission Régionale Huy-Waremme

Rue Rioul 22 - 4500 Huy

☎ 085/82 85 08

✉ info@mirhw.be - www.mirhw.be

Heures d'ouverture : De 8h30 à 12h30 et de 13h à 17h - Fermé le Mardi et Ve après-midi - Permanence le Ve matin.

Mission Régionale Huy-Waremme

Rue Ernest Malvoz 20 - 4300 Waremme

☎ 019/33 08 81

✉ info@mirhw.be - www.mirhw.be

Heures d'ouverture : De 8h30 à 12h30 et de 13h à 17h
Permanence le Me matin

Infor-Jeunes

Dans ce service, vous pouvez consulter toutes les offres d'emploi du Forem et trouver des informations en matière de législation du travail. *Accès gratuit et anonyme*

Infor Jeunes Huy Asbl

Quai dautrebande 7 - 4500 Huy

☎ 085/21 57 71

✉ huy@inforjeunes.be - www.inforjeunes.be

Heures d'ouverture : Du Lu au Ve de 8h30 à 16h30

Agence Locale pour l'Emploi (A.L.Em.)

Les Agences Locales pour l'Emploi permettent aux chômeurs complets indemnisés depuis au moins 2 ans (6 mois s'ils ont 45 ans), aux bénéficiaires du Revenu d'Intégration Sociale ou d'une aide sociale, de travailler un maximum de 45 heures par mois et de recevoir une indemnité par heure prestée non soumise à l'impôt.

Les différents travaux proposés (petit entretien de jardin, accompagnement des personnes âgées ou malades, garde d'enfants, aide pour des formalités administratives) ont lieu chez les particuliers, dans les ASBL, les établissements d'enseignement et les secteurs de l'agriculture ou de l'horticulture. Pour tout renseignement, adressez-vous à votre Administration Communale.

Alem de Huy

Rue Grégoire Bodart 4 - 4500 Huy

☎ 085/23 69 98 - 📠 085/25 48 74

✉ info.ts@alehuy.be - www.alehuy.be

Heures d'ouverture : *Ma-Me et Je de 9h à 12h et Lu de 13h30 à 16h*

Alem d'Amay

Rue du Parc Industriel 1 - 4540 Amay

☎ 085/41 33 39

✉ alem.amay@skynet.be

Heures d'ouverture : *Lu-Je de 9h à 12h - Ma de 9h à 12h et de 13h30 à 15h*

ALEM Braives

Chemin du Via 20 - 4260 Braives

☎ 019/54 92 56

Alem de Hannut

Rue Landen 23 - 4280 Hannut

☎ 019/51 93 93 - 📠 019/51 93 55

Heures d'ouverture : *Du Lu au Ve de 9h à 12h - Autres services sur rendez-vous - Sa (serv. Population) de 10h à 12h*

Alem de Marchin

Place Belle Maison 2 - 4570 Marchin

☎ 085/21 11 78

✉ alemarchin@scarlet.be

Heures d'ouverture : *Ma et Ve de 9h à 11h30 et de 14h à 16h - Me de 9h à 11h30*

Alem de Wanze

chaussée de Wavre 20 - 4520 Wanze

☎ 085/61 31 35

✉ service.secretariat@wanze.be - www.wanze.be

Heures d'ouverture : *Du Lu au Ve de 8h30 à 12h30 et de 13h30 à 17h30*

Alem de Waremm

Rue J. Wauters 2 - 4300 Waremm

☎ 019/33 93 62 - 📠 019/33 93 88

✉ info@waremme.be - www.waremme.be

Heures d'ouverture : Lu, Ma, Je de 9h à 12h et de 13h30 à 16h - Me et Ve sur rendez-vous l'après-midi

Agences Interim

Une inscription dans les agences d'intérim peut vous permettre de trouver du travail en tant qu'intérimaire.

Nous vous conseillons de vous inscrire dans plusieurs agences en même temps car elles sont indépendantes.

Actief Interim

Rue du Pont 7 - 4500 Huy

☎ 085/31 00 80 - 📠 085/31 00 81

✉ actief.huy@actief.be - www.actief.be

Heures d'ouverture : Inscription le Lu de 14h à 16h et le Ma, Je de 9h à 11h - Documents : C.I. - Carte SIS - CV

Adecco

Avenue des Ardennes 10 - 4500 Huy

☎ 085/23 58 70 - 📠 085/23 51 26

✉ huy.152@adecco.be - www.adecco.be

Heures d'ouverture : De 8h30 à 12h30 et de 13h30 à 17h30 - inscriptions le Ma et le Je de 9h à 12h

Daoust 1

Rue du Pont 4 - 4500 Huy

☎ 085/31 84 49 - 📠 085/31 84 53

✉ huy@daoust.be - www.daoust.be

Heures d'ouverture : Du Lu au Ve de 8h30 à 12h30 et de 13h30 à 17h30

Equip Interim

Place St-Severin 3 - 4500 Huy

☎ 085/21 30 00 - 📠 085/25 06 51

✉ info@equip-interim.be - www.equip-interim.be

Heures d'ouverture : De 9h à 12h30 et de 13h30 à 17h30

Manpower

Rue des Rôtisseurs 24 - 4500 Huy

☎ 085/27 43 20 - 📠 085/27 43 21

✉ huy@manpower.be - www.manpower.be

Randstad interim

Rue du Pont 28 - 4500 Huy

☎ 085/25 37 90 - 📠 085/25 37 91

✉ huy@randstad.be - www.randstad.be

Heures d'ouverture : De 8h30 à 12h30 et de 13h30 à 17h30 - Inscriptions sur rendez-vous

Start People Interim

Avenue des Ardennes 1/2 - 4500 Huy

☎ 085/21 66 26 - 📠 085/21 66 74

✉ huy@startpeople.be - www.startpeople.be

Trace group

Avenue des Ardennes 1B/04 - 4500 Huy

☎ 085/27 43 10 - 📠 085/27 43 11

✉ huy@tracegroup.be - www.tracegroup.be

Heures d'ouverture : *Ma de 10h30 à 12h30 et le Ve de 15h30 à 17h30*

«Créa-Job»

«Créa-Job» est une ASBL spécialisée dans l'accompagnement à la création d'entreprise. «Créa-Job» dispense des conseils, formations et un accompagnement dans la création d'entreprise.

Créa JOB

Rue de Huy 51 - 4300 Waremme

☎ 019/33 00 85 - 📠 019/54 66 78

✉ roland.neyrinck@crejob.be

Heures d'ouverture : *Du Lu au Ve de 9h à 16h30*

ALPI créateurs - Aide à la création d'entreprises

Avenue Delchambre 5 - 4500 Huy

☎ 085/84 97 87

✉ info@e-alpi.be - www.e-alpi.be

Heures d'ouverture : *sur rendez-vous*

La Maison de l'Emploi

«La Maison de l'Emploi» est un lieu privilégié d'accueil, d'informations et de conseils de proximité sur toutes les questions liées à l'emploi. Confidentialité, neutralité, respect du choix des personnes, libre accès, gratuité et accessibilité sont les principes de base de ce service.

Maison de l'Emploi

Rue du Grand Pré 25 - 4170 Comblain au Pont

☎ 04/228 91 11 - 📠 04/2289119

✉ maisondelemploi.comblainaupont@forem.be

Heures d'ouverture : *Tous les jours de 8h30 à 12h*

Maison de l'Emploi (MdE) de Hannut

Place des Déportés et Réfractaires 1 - 4280 Hannut

☎ 019/65 91 80

Heures d'ouverture : *Chaque matin de 8h30 à 12h - Lu de 13h à 16h*

Maison de l'Emploi (MdE) de Wanze

Chaussée de Wavre 16 - 4520 Wanze

☎ 085/27 48 40 - 📠 085/27 48 49

✉️ maisondelemploi.wanze@forem.be

Heures d'ouverture : *Tous les jours de 8h30 à 12h et Lu de 13h à 16h*

Maison de l'Emploi (MdE) de Waremme

Av. Henri Monjoie 48 - 4300 Waremme

☎ 019/33 83 10 - 📠 019/33 00 35

✉️ maisondelemploi.waremme@forem.be

Heures d'ouverture : *Lu de 8h30 à 12h et de 13h à 16h - Ma - Me - Je
- Ve de 8h30 à 12h*

5. SE LOGER

Comment faire pour trouver un logement ?

Les agences immobilières et la consultation des annonces

La méthode classique pour rechercher un logement est de consulter les annonces publiées dans les journaux (Publi Hebdo, Vlan,...), sur internet (www.immoweb.be) et/ou dans la prise de contact avec une agence immobilière.

Collectif Logement

«Collectif Logement» peut vous aider dans la recherche d'un appartement ou d'un studio et vous fournir un récapitulatif des offres de locations publiées dans les journaux.

Collectif Logement - Maison de la solidarité

Rue Zénobe Gramme 42 - 4280 Hannut

☎ 019/51 09 79

✉ info@collectiflogement.be - www.collectiflogement.be

Heures d'ouverture : Du Lu au Ve de 9h à 16h45

Les agences immobilières sociales (A.I.S.)

L'agence immobilière sociale vous permet de louer un logement à prix modéré. C'est un intermédiaire entre les candidats locataires à faibles revenus et les propriétaires.

AIS Agence immobilière sociale du Pays de Huy

Rue d'Amérique 28/02 - 4500 Huy

☎ 085/83 09 80 - ☎ 04/290 06 38

Heures d'ouverture : Lu, Me, Je de 9h à 12h - Ma, Je de 14h à 16h

Permanence sociale sur RDV : Lu de 9h à 12h et Je de 14h à 16h.

AIS'BAYE

Allée des Hortensias 13 - 4300 Waremme

☎ 019/51 93 73

Les logements sociaux

Si vous recherchez un logement et que vos revenus sont modestes, vous pouvez vous inscrire comme candidat auprès d'une, ou plusieurs, sociétés d'habitations sociales.

Leurs coordonnées vous seront transmises en formant le numéro vert de la Région Wallonne : 0800/11.901

Bureau Provincial de Liège

Rue Paul Janson 8/1 - 4540 AMAY

☎ 085/31.13.10

MCL - Meuse Condroz Logement HBM de Huy

Rue d'Amérique 28/02 - 4500 Huy

☎ 085/83 09 80 (service administratif) 085/83 09 81 (service technique) - ☎ 085/83 09 99

✉ hbmhuy@skynet.be - www.meusecondrozlogement.be

Heures d'ouverture : Services Administratif et Technique : Lu, Me et Ve de 9h à 12h et Ma et Je de 14h à 16h

Home Waremien - Société Régionale d'Habitations sociales de Hesbaye

Allée des Hortensias 13 - 4300 Waremme

☎ 019/32 26 90

Ourthe Amblève Logement

Place Leblanc 26A - 4170 Comblain au Pont

☎ 04/380 16 69 - ☎ 04/380 16 79

✉ hbm.aa@skynet.be

Heures d'ouverture : Du Ma au Je de 9h à 12h et de 13h à 16h - Permanence téléphonique de 8h à 12h

Que faut-il savoir en matière de logement ?

La garantie locative

La plupart des contrats de bail prévoient une garantie locative d'un montant équivalent à deux ou trois mois de loyer. Cette garantie est déposée sur un compte bloqué à votre nom. A la fin du contrat de bail, vous pourrez récupérer cette garantie pour autant que vous ayez respecté vos obligations.

Si vous ne pouvez pas faire face au paiement de celle-ci vous pouvez vous adresser au C.P.A.S. de votre domicile afin qu'il examine votre demande. Celui-ci doit donner son accord avant la signature du bail.

Les allocations de déménagement et de loyer (A.D.E.L.)

L'Allocation de Déménagement et de Loyer est une aide financière destinée entre autres, aux personnes en situation de sans-abri.

Pour obtenir le formulaire de demande d'A.D.E.L. afin d'introduire votre demande, vous pouvez écrire à l'administration du logement de la Région Wallonne.

Respectez bien les délais d'envoi de vos formulaires ! Si vous attendez plus de 6 mois, vous n'aurez pas droit à ces allocations.

Service Public de Wallonie Département du Logement - Service ADEL

Rue des Brigades d'Irlande 1 - 5100 Jambes

☎ 081/33 22 32 - 📠 081/33 23 25

✉ adel.dlog.dgo4@spw.wallonie.be

<http://dgo4.spw.wallonie.be/DGATLP/DGATLP/Pages/Log/Pages/Aides/AP/ADEL.asp>

Heures d'ouverture : De 8h30 à 12h et de 14h à 16h et sur rendez-vous

Pour toute information complémentaire ou si vous éprouvez des difficultés pour compléter vos documents, adressez-vous au service Info-Conseils Logement. La liste de ces services est disponible en formant le numéro vert (gratuit) de la Région wallonne : 0800/11.901

Info-Conseils Logement

Rue de Bruxelles - 5000 Namur

☎ 081/24 00 64

✉ luc.tholome@spw.wallonie.be

Heures d'ouverture : Me de 9h à 12h - Je de 13h à 16h

Les prêts hypothécaires sociaux

L'ouvrier chez lui

Rue d'Amérique 26/01 - 4500 Huy

☎ 085/83 09 70

La prime d'installation

Cette prime s'adresse aux personnes qui perdent leur qualité de « sans-abri » pour occuper un logement qui leur sert de résidence principale. Elle peut ainsi s'adresser à vous, si vous êtes « à la Rue », quittez une maison d'accueil ou lorsque vous sortez de prison. Dans cette dernière hypothèse, vous devez introduire votre demande dans le mois de votre libération.

Cette prime est octroyée sous certaines conditions par le C.P.A.S. Elle sert à l'aménagement et l'équipement de votre logement. Vous ne pouvez en bénéficier qu'une seule fois dans votre vie. Elle s'élève à +/- 900 euros. Si vous souhaitez obtenir des renseignements complémentaires, adressez-vous au C.P.A.S. de votre résidence principale.

Déménager

Toute personne en difficulté financière peut demander de l'aide pour déménager auprès de :

La traïlle

Rue Joseph wauters 19 - 4480 Engis

☎ 04/275 47 50 - 📠 04/275 76 14

✉ direction@latraïlle.be

www.arca-asbl.org cliquez sur «Membres» et enfin sur «La Traïlle»

Heures d'ouverture : Tous les jours de la semaine de 8h30 à 12h30 et de 13h à 16h30

Télé Service Condroz

Rue du Perron 29 - 4590 Ouffet

☎ 086/36 67 18 - 📠 086/40 16 30 - GSM : 0479/29 81 18

Heures d'ouverture : Permanence téléphonique : du Lu au Ve de 9h à 12h30 sauf le Me.

Comment faire pour trouver un hébergement provisoire ?

Les maisons d'accueil

Si à votre sortie de prison, vous n'avez pas de logement, les maisons d'accueil offrent un hébergement provisoire et une aide dans vos diverses démarches.

La Traïlle

Rue Joseph wauters 19 - 4480 Engis

☎ 04/275 47 50 - 📠 04/275 76 14

✉ direction@latraïlle.be

www.arca-asbl.org cliquez sur «Membres» et enfin sur «La Traïlle»

Heures d'ouverture : 24h/24 pour la maison d'accueil

Pour femmes avec ou sans enfant(s)

Le logement d'insertion :

Il est destiné à l'hébergement spécifique de personnes en état de précarité, c'est-à-dire sans logement salubre et disposant de revenus équivalents au revenu d'intégration sociale. Un accompagnement social est assuré en vue de la réinsertion.

Le logement de transit :

Il est destiné à l'hébergement temporaire des ménages en état de précarité ou de ménages privés de logement pour des motifs de force majeure. Un accompagnement est envisagé en vue de favoriser le transfert vers un logement stable. Les CPAS peuvent également offrir un logement de transit.

Le SEF

Rue du Marché 35 - 4500 Huy

☎ 085/21 57 52 - 📠 085/25 00 93

✉ sefhuy35@hotmail.com

Le SEF

Rue des Augustins, 27 - 4500 Huy

☎ 085/21 12.56 - 📠 085/21.13.79

✉ sef.augustins@hotmail.com

Service communal du logement

Rue de Landen 23 - 4280 Hannut

☎ 019/51 93 85

✉ florence.copette@publilink.be

Heures d'ouverture : *Tous les matins de 9h à 12h - Les après-midis sur rendez-vous*

Arlequin

Avenue des Fossés 43 - 4500 Huy

☎ 085/21 24 90

Un Autre oyer

Rue des Tanneurs 57 - 4500 Huy

☎ 085/23 15 12

Horizons Nouveaux

Rue de Leumont 118G - 4520 Wanze

☎ 085/23 40 88

Heures d'ouverture : *Lu, Me, Ve, Sa de 9h à 12h et de 13h à 16h*

Population diversifiée

La Passerelle

Rue de Wasseiges 12 - 4280 Hannut

☎ 019/51 31 25 - 📠 019/51 61 58

✉ info@lapasserellehannut.be - www.24hpuzzle.be

Heures d'ouverture : *Hébergement permanent - secrétariat et direction de 9h à 17h*

6. SE MEUBLER

Service d'Entraide aux Familles

Le SEF vous propose des meubles d'occasion, de l'électroménager à prix démocratiques.

Le SEF - Le dépôt

Chaussée de Waremmes 18 - 4500 Huy

GSM : 0496/03 70 90

Heures d'ouverture : *Ma de 8h30 à 16h - Me de 8h30 à 12h - Sa de 10h à 13h > Vente en seconde main*

Le SEF - Le Bric à brac

Rue du Marché, 35 - 4500 Huy

Heures d'ouverture : *Ma de 14h à 17h - Me de 9h à 12h et de 14h à 17h - Ve de 14h à 17h*

Le SEF - Le p'tit Augustin

Rue des Augustins, 27 - 4500 Huy

Heures d'ouverture : *Ma et Me de 10h à 12h et de 14h à 17h - Je et Ve de 14h à 17h*

Saint-Vincent de Paul

Ce service s'adresse aux personnes à faibles revenus. Vous pouvez y acheter des meubles à prix démocratiques et même en recevoir gratuitement.

St-Vincent de Paul

Rue des Foulons 2 - 4500 Huy

GSM : 0471/352930

✉ heinealb@gmail.com

Heures d'ouverture : *Lu et Me de 9h30 à 10h30 et Ve de 9h30 à 11h30*

La Traille

Rue J. Wauters 19 - 4480 ENGIS

☎ 04/275.47.50

✉ traillegustinchantal@skynet.be

www.arca-asbl.org cliquez sur «MEMBRES» et enfin sur «La Traille».

Heures d'ouverture : *Du Lu au Ve de 8h30 à 12h30 et de 13h à 16h30*

Horizons Nouveaux

Rue de Leumont 118 - 4520 WANZE

☎ 085/23.40.88

Heures d'ouverture : *Du Lu au Ve de 8h30 à 12h et de 13h à 16h15*

Le Petit Bazar

Magasin de seconde main du CPAS

Magasin de vêtements, de vaisselle et de meubles de seconde main qui fonctionne grâce aux dons de la population.

Le Petit Bazar

Rue J. Wauters 57 - 4520 Wanze

☎ 085/25 55 51

✉ magasin.cpaswanze@skynet.be

Heures d'ouverture : Du Me au Ve de 10h à 12h et de 13h à 16h30.

Ve: mobilier et électro-ménagers

Télé Service Condroz

Rue du Perron 29 - 4590 Ouffet

☎ 086/36 67 18 - 📠 086/40 16 30 - GSM : 0479/29 81 18

Heures d'ouverture : Permanence téléphonique : du Lu au Ve de 9h à 12h30 sauf le mercredi

7. MANGER

Comment obtenir une aide alimentaire ?

Au CPAS

Vous pouvez vous présenter auprès du CPAS de votre domicile pour y obtenir une aide alimentaire sous forme de colis ou de bons d'achat.

Croix Rouge

Quai de Compiègne 3 - 4500 Huy

☎ 085/21 13 91

Heures d'ouverture : Du Ma au Ve de 9h à 12h et de 13h à 16h30

Des colis alimentaires y sont disponibles

SEF

Centre de jour – à commander la veille un repas pour 2€ 50

Rue du Marché 35 – 4500 HUY

☎ 085/21.57.52

St-Vincent de Paul

Rue des Foulons 2 - 4500 Huy

GSM : 0471/352930

✉ heinealb@gmail.com

Heures d'ouverture : Lu et Me de 9h30 à 10h30 et Ve de 9h30 à 11h30

St-Vincent de Paul Statte-Huy

Rue R. Dubois 11 - 4500 Huy

☎ 085/21 20 74

Heures d'ouverture : Je et Ve de 9h à 12h et de 14h à 16h - Sa de 9h à 10h

La Traille

«La Traille» est composée d'une équipe d'assistants sociaux qui peut vous recevoir et entendre votre demande et vous aider au mieux. «La Traille» peut donc décider de vous octroyer occasionnellement ou régulièrement des colis alimentaires ou des colis spéciaux distribués les jeudis et vendredis.

La Traille

Rue J. Wauters 19 - 4480 Engis

☎ 04/275 47 50

✉ trailllegustinchantal@skynet.be

www.arca-asbl.org - cliquez sur «MEMBRES» puis sur «La Traille»

Maison du Cœur

Route de Tirlemont 106 - 4280 Hannut

☎ 019/63 67 99 - GSM : 0495/54 94 47

✉ maurice@maisonducoeur.be - www.maisonducoeur.be

Heures d'ouverture : Ma et Ve de 9h à 17h - le 2^e Samedi du mois de 14h à 17h - Distribution de colis alimentaires 2x par mois

Maison du cœur

Rue des Bourgmesures 10 - 4280 Hannut

☎ 019/63 67 99

Le Resto Villersois

«Le Resto Villersois» propose aux personnes à faibles revenus de recevoir des colis alimentaires de janvier à mars, les lundi et jeudi de 11h à 11h30. Il faut résider dans la commune et être envoyé par le CPAS.

Le Resto Villersois

Rue de Huy 5 - 4530 Villers-le-Bouillet

GSM : 0496/62 08 68 - Mme SAVO

Heures d'ouverture : De Janv. À Mars le Je de 10h30 à 11h

Horizons Nouveaux

Rue de Leumont 118G - 4520 Antheit

☎ 085/23 40 88

Heures d'ouverture : Lu-Me-Ve-Sa de 9h à 12h et de 13h à 16h

Aides alimentaires (colis, bons d'achat)

8. S'HABILLER

Les magasins OXFAM

Les magasins Oxfam vendent des vêtements pour adultes et pour enfants à prix démocratiques.

Solidarité 2000 - OXFAM

Rue Montmorency 2 - 4500 Huy

☎ 085/23 32 98

Heures d'ouverture : Me de 9h à 16h - Ve de 10h à 17h - Sa de 10h à 12h et de 14h à 16h

OXFAM Hannut

Rue Albert 1er 50 - 4280 Hannut

☎ 019/51 38 17

Heures d'ouverture : Lu-Je et Ve de 9h à 12h et de 13h30 à 17h30 - Me et Sa de 9h à 12h et de 13h30 à 17h - Fermé le mardi
Responsable : 019/32 43 45

OXFAM Wareme

Avenue Leburton 10 - 4300 Wareme

☎ 019/587741

Heures d'ouverture : Tous les jours de 10 à 12h et de 13h30 à 18h, sauf le lundi

La Croix Rouge

La « Vestiboutique » dispose de vêtements à prix démocratiques ou gratuits.

Vestiboutique

Quai de Compiègne 3 - 4500 Huy

☎ 085/21 13 91 - 📠 085/21 13 91

✉ sl.huy@redcross-fr.be

Heures d'ouverture : Me de 9h30 à 12h et de 13h à 16h30 - Ve de 13h à 16h30

La Société St Vincent De Paul

Elle peut vous fournir des vêtements pour adultes et pour enfants.

St-Vincent de Paul

Rue des Foulons 2 - 4500 Huy

GSM : 0471/352930

✉ heinealb@gmail.com

Heures d'ouverture : Lu et Me de 9h30 à 10h30 et Ve de 9h30 à 11h30

Fanfreluche

Magasin où l'on peut échanger des vêtements (Troc).

Franfreluche

Rue de Louveigné 19 - 4920 Remouchamps

☎ 04/384 84 71

Heures d'ouverture : *Ma de 13h30 à 16h30 - Me de 8h30 à 16h30*

La Traille

Vous y trouverez des articles de seconde main.

La Traille

Rue J. Wauters 19 - 4480 ENGIS

☎ 04/275.47.50

✉ trailegustinchantal@skynet.be

www.arca-asbl.org cliquez sur «MEMBRES» et enfin sur «La Traille».

Le Petit Bazar

Magasin de seconde main du CPAS

Magasin de vêtements, de vaisselle et de meubles de seconde main qui fonctionne grâce aux dons de la population.

Le Petit Bazar

Rue J. Wauters 57 - 4520 Wanze

☎ 085/25 55 51

✉ magasin.cpaswanze@skynet.be

Heures d'ouverture : *Du Me au Ve de 10h à 12h et de 13h à 16h30*

Horizons Nouveaux

vêtements | salon de coiffure | espace bien-être
(pour personnes en difficulté et faibles revenus).

Horizons Nouveaux

Rue de Leumont 118G - 4520 Antheit

☎ 085/23 40 88

Heures d'ouverture : *Lu-Me-Ve-Sa de 9h à 12h et de 13h à 16h*

Télé Service Condroz

Rue du Perron 29 - 4590 Ouffet

☎ 086/36 67 18 - ☎ 086/40 16 30 - GSM : 0479/29 81 18

Heures d'ouverture : *Permanence téléphonique : du Lu au Ve de 9h à 12h30 sauf le mercredi*

Espace Porte des Maillets - Boutique

Porte des Maillets 4 - 4500 Huy

☎ 085/24 02 21

Heures d'ouverture : *Tous les jours de 8h30 à 11h30 et de 13h à 15h30 - Fermé le Lu matin et ouvert de 13h à 15h30*

Magasin de seconde main

Voie de Messe 7a - 4560 Clavier (Village)

Heures d'ouverture : *Je et Sa de 13h30 à 16h*

9. LESSIVER

Espace Porte des Maillets

C'est un lieu où vous pouvez prendre une douche, laver et repasser votre linge pour un prix démocratique. Uniquement accessible aux détenteurs d'une carte de coopérateur délivrée par le Service Social de Huy.

Espace Service - Lavoir social

Porte des Maillets 3-4 - 4500 Huy

☎ 085/24 02 21

Heures d'ouverture : Lu au Ve de 8h30 à 11h45 et de 13h à 15h30

A Toute Vapeur - Administration Communale

Rue Reine Astrid 13a - 4480 Engis

☎ 04/275 39 74 - GSM : 0493/70 78 03

Heures d'ouverture : Tous les jours de 7h30 à 18h30

La Teignouse

« La Teignouse » est un lieu où vous pouvez lessiver votre linge à prix démocratiques.

La Teignouse ASBL

Avenue François Cronesse 61 - 4920 Aywaille

☎ 04/384.44.60 ou 04/380.08.64

Lavoir Social

Rue de Louveigné 19 - 4920 Sougné

☎ 04/384 84 71

Heures d'ouverture : Ma de 13h30 à 16h30 et Me de 8h30 à 16h30

Buanderie Sociale de Clavier

Voie de Messe 7a - 4560 Clavier (Village)

GSM : 0472/97 76 16

Heures d'ouverture : Tous les jours, sauf mercredi.

10. SE FAIRE SOIGNER

Consultations Médicales

En cas d'urgence

CHRH - Centre Hospitalier Régional de Huy

Rue des Trois-Ponts 2 - 4500 Huy

☎ 085/27 21 11

Cabinet Médical de Prévention

Ce cabinet dépend du CPAS de Huy et organise des consultations médicales gratuites pour les personnes non-mutualistes.

Cabinet Médical de Prévention - CPAS

Porte des Maillets 5 - 4500 Huy

☎ 085/25 47 93 - 📠 085/25 47 93

Heures d'ouverture : *Le mercredi matin : uniquement sur rendez-vous. Pour les personnes émanant du CPAS*

Dispensaire Putzeys-Fares

Suivi et prévention de la tuberculose.

Dépistage de groupe à risque.

Dispensaire Putzeys-Fares

Rue de la Résistance 2 - 4500 Huy

☎ 085/21 12 89 - 📠 085/21 12 89 - GSM : 0474/57 17 10

✉ annette.coulee@fares.be

Heures d'ouverture : *Sur rendez-vous*

Centre de santé Intégrée «Cap Santé»

Les Centres de Santé Intégrée sont composés d'équipes pluridisciplinaires dispensant des soins de santé primaires, continus, polyvalents et accessibles à toute la population.

Ils sont souvent implantés dans un quartier. Système de paiement forfaitaire.

Cap Santé

Quai de Compiègne 52 - 4500 Huy

☎ 085/82 56 25

info@capsante.be

Heures d'ouverture : *Lu au Ve de 8h30 à 18h30 - non accessible le Je de 12h à 15h*

Les Centres de Planning Familial (CPF)

Les Centres de Planning Familial proposent un accueil en toute confidentialité et des consultations médicales (pour tout problème en lien avec la sexualité) ou psychologiques à prix démocratiques.

Centre de Planning Familial «L'Oasis Familiale»

Rue de Wavre 22B - 4280 Hannut

☎ 019/51 11 10 - 📠 019/51 11 10

✉ planning.oasis.hannut@belgacom.net

<http://www.oasis-familiale.com/planning.html>

Heures d'ouverture : Permanences : Lu de 9h à 13h et de 16h à 19h - Me de 12h à 16h - Je de 12h à 17h - Sur rendez-vous le reste du temps

Centre de Planning Familial «L'Oasis Familiale»

Rue Edmond Leburton 20A - 4300 Waremme

☎ 019/33 22 39

✉ planning.oasis.hannut@belgacom.net

<http://www.oasis-familiale.com/planning.html>

Heures d'ouverture : Permanences : Lu de 11h30 à 12h30 - Ma de 9h30 à 19h - Me de 9h à 11h et de 12h à 14h - Je de 16h30 à 18h

Choisir HUY

Rue Delloye Matthieu 1 - 4500 Huy

☎ 085/21 73 54

✉ info@planning-choisir.be - www.planning-choisir.be

Heures d'ouverture : Lu et Ma de 9h à 14h - Me de 9h à 17h - Ve de 12h à 19h (excepté le 1^{er} Ve du mois de 12h à 17h) - le 1^{er} Sa du mois de 9h30 à 13h30

La Prévention

Service Education pour la Santé

Information, prévention hépatites-sida-MST, promotion de la santé.

Service Education pour la Santé

chaussée de Waremme 139 - 4500 Huy

☎ 085/21 25 76 - 📠 085/41 10 23

✉ ses.asblhuy@scarlet.be - www.ses-asbl.be

Heures d'ouverture : Du Lu au Ve de 9h à 16h

Service Communal de Prévention

Prévention par rapport à l'échec scolaire, vandalisme, délinquance, activités ponctuelles, travail de quartier tout ceci dispensé par une équipe d'assistants de prévention et de sécurité.

Service Communal de Prévention

Rue de la Résistance 2 - 4500 Huy

☎ 085/23 05 05 - 📠 085/23 32 48 - GSM : 0495/70 51 49

www.preventionhuy.be

Heures d'ouverture : Du Lu au Ve de 9h à 16h

Dépendances et Toxicomanies

Alcooliques Anonymes (AA)

Les «AA» proposent un soutien moral aux alcooliques au travers de groupe de parole.

Alcooliques Anonymes

24h/24h

☎ 083/21 40 40

Alcooliques Anonymes – Mont-Falaise Maison de la Santé 1^{er} Etage

Ch. de Waremmes 139 - 4500 Huy

☎ 085/24 03 22

Heures d'ouverture : Jeudi 20h

Alcooliques Anonymes

rue des Trois-Ponts 2 - 4500 Huy

☎ 085/24 03 22

Heures d'ouverture : Le Ma et le Ve à 20h

Service d'Intervention en Toxicomanie (SIT)

Le SIT a un rôle d'accueil, d'information, d'orientation et de prévention par rapport à la Toxicomanie.

SIT - Aide et Reclassement

Rue Rioul 22 - 4500 Huy

☎ 085/21 67 89

Heures d'ouverture : Permanences : Lu de 13h30 à 16h30 - Ma - Me de 10h à 13h - Ve de 9h à 12h30 ou sur rendez-vous

Structure d'accueil pour Toxicomanes

Cette structure est un service ambulatoire qui propose des consultations individuelles, peut prescrire un traitement de substitution et assure un suivi et un accompagnement socio-administratif et psychologique. Ce service est gratuit.

Huy-Clos

Rue de la Résistance 2 - 4500 Huy

☎ 085/23 66 03 - 📠 085/23 32 48

✉ huyclos@hotmail.com - www.prevention-huy.be

Heures d'ouverture : Lu-Me de 9h à 12h - Ma et Je de 13h à 17h - Ve de 13h à 16h ou sur rendez-vous

Services d'Aide à Domicile

Les Services d'Aide à Domicile

Aide familiale, aide ménagère, garde-malade pour familles, personnes âgées, personnes handicapées et malades ...

N.B. : Informez-vous auprès de votre mutuelle ou votre CPAS, afin de savoir s'ils possèdent un service de soins à domicile.

Aide et Soins à domicile

Quai de Compiègne 75 - 4500 Huy

☎ 085/27 40 00 - 📠 085/25 34 68

Heures d'ouverture : Du Lu au Ve de 8h à 17h

Croix Jaune et Blanche (infirmières)

Quai de Compiègne 75 - 4500 Huy

☎ 085/27 40 00 - 📠 085/25 34 68

✉ asd Huy@asd liege.be

Heures d'ouverture : Du Lu au Ve de 8h à 17h sauf jours fériés

Aide Médicale en Hesbaye

Route de l'Etat 36C - 4520 Huccorgne

☎ 085/71 22 44 - 📠 085/71 40 21

✉ ameh@skynet.be

Heures d'ouverture : Du Lu au Ve de 9h à 12h30 et de 13h30 à 16h

Aide à domicile en Milieu Rural

Av. du Hoyoux 4 - 4500 Huy

☎ 085/27 49 99 - 📠 085/23 40 74

✉ juy@admr.be - www.admr.be

Heures d'ouverture : Du Lu au Ve de 8h à 17h

Services à domicile - Administration communale de Wanze

Rue Georges Smal 2A - 4520 Wanze

☎ 085/31 73 08

11. TROUVER UN LIEU D'ECOUTE

«Télé-Service Condroz»

«Télé-Service Condroz» est un service qui organise des après-midis de rencontres pour les personnes isolées.

Télé Service Condroz

Rue du Perron 29 - 4590 Ouffet

☎ 086/36 67 18 - 📠 086/40 16 30 - GSM : 0479/29 81 18

Heures d'ouverture : Permanence téléphonique : du Lu au Ve de 9h à 12h30 sauf le mercredi.

«Télé Accueil»

Aide par téléphone de personnes en état de crise psychologique, dans l'anonymat.

Télé Accueil

24h/24h

☎ 107

La Teignouse asbl

Avenue François Cornesse 61 - 4920 Aywaille

☎ 04/380 08 64 - 📠 04/384 79 03

✉ lateignouse@lateignouse.be

Heures d'ouverture : Tous les jours de 8h à 17h

12. RECEVOIR UNE AIDE SOCIALE et/ou PSYCHOLOGIQUE

Aide Sociale aux Justiciables (ASJ)

Ce service propose une aide sociale et psychologique aux prévenus, libérés et inculpés non-incarcérés ainsi qu'à leurs proches.

ASJ

«Aide et Reclassement»

Rue Rioul 22 - 4500 HUY

☎ 085/21.67.89

Heures d'ouverture : *Tous les jours de 9h à 12h
et de 13h30 à 16h30*

Les Centres de Planning Familial (CPF)

Les Centres de Planning Familial (CPF) proposent un accueil en toute confidentialité et des consultations médicales ou psychologiques à prix démocratiques.

Voir rubrique «SE FAIRE SOIGNER» - Consultations médicales

Les Centres de Santé Mentale ou Centre de Guidance

Les Centres de Santé Mentale offrent aux personnes en difficultés (enfants, ados, adultes) un accueil, un diagnostic et un traitement d'un point de vue psychologique, médical et social. Le prix des consultations est modéré.

CSM de Huy «l'Accueil»

Rue de la Fortune 6 - 4500 Huy

☎ 085/25 42 26

✉ csmaccueil@swing.be

Heures d'ouverture : *Du Lu au Ve de 9h à 18h*

CSM de Comblain au Pont

Rue d'Aywaille 22 - 4170 Comblain au Pont

☎ 04/369 23 23

✉ ssm.comblain@aigs.be

Heures d'ouverture : *Du Lu au Ve de 9h à 18h*

CSM de Nandrin

Place Arthur Botty 1 - 4550 Nandrin

☎ 085/51 24 15 - ☎ 085/21 48 20

✉ ssm.comblain@aigs.be - www.aigs.be

Heures d'ouverture : *Lu et Ma de 9h à 17h - Me de 9h à 19h*

SSM de Hannut AIGS

Rue J. Mottin 6 - 4280 Hannut

☎ 019/51 29 66

✉ ssm.hannut@aigs.be

SSM de Waremme AIGS

Avenue G. Joachim 49 - 4300 Waremme

☎ 019/32 47 92 - 📠 019/32 39 97

✉ ssm.waremme@aigs.be

Heures d'ouverture : Du Lu au Ve de 9h à 18h

Espace rencontre TRIMURTI

Rue du Parc Industriel 6 Allée 2 - 4540 Amay

☎ 085/82 84 53 - 📠 085/82 84 53 - GSM : 0473/47 65 58

✉ trimurti@cof.be

Heures d'ouverture : Ma, Me et Sa de 9h30 à 17h30

13. OBTENIR UNE AIDE JURIDIQUE

Quelle que soit la nature du problème (logement, dettes, divorce,...) auquel vous êtes confronté, vous pourriez avoir besoin d'un conseil juridique pour y voir plus clair.

Pour recevoir un premier conseil et/ou une première orientation, vous pouvez vous adresser à des services gratuits.

Aide Juridique de 1^{re} ligne

L'aide juridique de première ligne donne des renseignements pratiques, un premier conseil, des informations juridiques, et si nécessaire réoriente vers une instance ou une organisation spécialisée. Elle est dispensée gratuitement à tous, sans conditions de revenus.

Bureau d'Aide Juridique

Première approche du dossier, premier conseil, lors d'un entretien.

Palais de Justice

Quai d'Arona 4 - 4500 Huy

☎ 085/24 44 85

Heures d'ouverture : *Ma et Ve à 14h*

Maison de Justice

Chaussée de Liège 76 - 4500 Huy

☎ 085/27 82 20 - 📠 085/27 82 21

✉ maisondejustice.huy@just.fgov.be

Heures d'ouverture : *Du Lu au Ve de 9h à 12h30 et de 13h30 à 16h30*

Accueil et Vie

Rue Vinàve 5 - 4540 Amay

☎ 085/21 39 00

Vie Féminine - Waremme

Rue de Selys Longchamps 84 - 4300 Waremme

☎ 019/32 30 57

Centre de Planning Familial «L'Oasis Familiale»

Rue de Wavre 22B - 4280 Hannut

☎ 019/51 11 10 - 📠 019/51 11 10

✉ planning.oasis.hannut@belgacom.net

<http://www.oasis-familiale.com/planning.html>

Heures d'ouverture : *Permanences : Lu de 9h à 13h et de 16h à 19h - Me de 12h à 16h - Je de 12h à 17h - Sur rendez-vous le reste du temps.*

Centre de Planning Familial «L'Oasis Familiale»

Rue Edmond Leburton 20A - 4300 Waremmes

☎ 019/33 22 39

✉ planning.oasis.hannut@belgacom.net

<http://www.oasis-familiale.com/planning.html>

Heures d'ouverture : Permanences : Lu de 11h30 à 12h30 - Ma de 9h30 à 19h - Me de 9h à 11h et de 12h à 14h - Je de 16h30 à 18h

Choisir HUY

Rue Delloye Matthieu 1 - 4500 Huy

☎ 085/21 73 54

✉ info@planning-choisir.be - www.planning-choisir.be

Heures d'ouverture : Lu et Ma de 9h à 14h - Me de 9h à 17h - Ve de 12h à 19h (excepté le 1^{er} Ve du mois de 12h à 17h) - le 1^{er} Samedi du mois de 9h30 à 13h30

Aide Juridique de 2e ligne

L'aide juridique de deuxième ligne, ou Bureau d'Aide Juridique (ex-prodéo), permet d'obtenir la désignation d'un avocat chargé de l'examen approfondi de votre affaire et qui, si nécessaire, vous assistera et vous représentera devant les cours et tribunaux. Elle est accessible gratuitement (ou partiellement gratuitement) pour les personnes remplissant les conditions (plafond de revenus). Munissez-vous d'une attestation de vos revenus et d'une composition de ménage et adressez vous à la Maison de Justice ou au Bureau d'Aide Juridique.

Bureau d'Aide Juridique BAJ palais de Justice

Quai d'Arona 4 - 4500 Huy

☎ 085/24 44 85 - ✉ 085/25 55 88

Permanences : Ma et Ve à 14h

Autres services d'Aide Juridique

Il y a à Huy une série d'associations qui possèdent un service juridique repris dans d'autres rubriques de ce guide. (CPAS, Planning Familial,...).

La 1^{re} consultation chez un avocat

Si vous le souhaitez, vous pouvez aussi vous adresser à un avocat : les honoraires de la première consultation chez l'avocat sont fixés librement par celui-ci. Toutefois, pour toute question d'orientation juridique, l'avocat peut donner un premier conseil au cours d'un entretien de l'ordre de trente minutes pour la somme de 25,00€.

14. GÉRER SON BUDGET / L'ENDETTEMENT

Services de médiation de dettes

Les services de médiation de dettes s'adressent à des personnes rencontrant des problèmes d'endettement en vue de leur rendre la maîtrise de leur situation budgétaire.

Il établit un plan d'apurement des dettes et prend contact avec les différents créanciers.

Tous les CPAS organisent un service de médiation de dettes. N'hésitez pas à contacter celui de votre commune. Voir page 12 de ce guide.

Aide Action et Médiation

«Aide Action Médiation» est un service compétent pour les communes d'Amay, Engis, Héron, Modave, Nandrin, Villers-le-Bouillet et Wanze.

Aide Action et Médiation

Rue J. Wauters 57 - 4520 Wanze

☎ 085/23 60 21 - 📠 085/21 33 23

✉ aideactionmediation@hotmail.com

www.aideactionmediation.org

Heures d'ouverture : Wanze: Du Lu au Ve de 8h à 17h - Engis 2e Je du mois dans les locaux du CPAS - Amay 1er Je du mois, dans les locaux du CPAS ou sur rendez-vous

Service de crédit social

En fonction du montant de vos revenus et de vos charges, il est possible d'obtenir un crédit social (de 500€ à 10.000€) dans le but de couvrir des frais liés à un achat UTILE et NECESSAIRE (ex.: dettes, installation de chauffage, matériel pour personnes handicapées,...).

Credal Plus asbl - Antenne de Liège

Rue Valière 9 - 4000 Liège

☎ 04/222 13 74

Credal Plus asbl - Siège social

Place de l'Université 16 - 1348 Louvain-la-Neuve

☎ 010/48 33 50

15. AIDE AUX PERSONNES HANDICAPÉES

Les personnes handicapées

Agence Wallonne pour l'Intégration des Personnes Handicapées (AWIPH)

L'AWIPH propose des aides à l'emploi et à la formation et des interventions financières dans l'acquisition ou l'équipement de matériel spécifique qui favorise l'autonomie au quotidien.

L'AWIPH agréée et subventionne des services (répartis à travers toute la Région wallonne) qui accueillent, hébergent, emploient, forment, conseillent et accompagnent les personnes handicapées.

AWIPH - Bureau Régional de Liège

Rue du Vertbois 23-25 - 4000 Liège

☎ 04/221 69 11 - 📠 04/221 69 90

✉ brliege@awiph.be - www.awiph.be

Heures d'ouverture : Lu au Ve de 9h à 12h30 et de 13h30 à 16h30

Centre de Contact -SPF Sécurité Sociale

Bd du Jardin Botanique 50 Bte 150 - 1000 Bruxelles

☎ 0800/987 99 - 📠 02/509 81 85

✉ HandiF@minsoc.fed.be

Heures d'ouverture : De 8h30 à 13h

Clavier CPAS - Permanences du SPF Handicap

Rue de la Gendarmerie 3 - 4560 Clavier

☎ 085/31 00 50

Heures d'ouverture : Permanence 3^e Ma de 10h à 12h - Mme Taillard

Hannut Hôtel de ville

Rue de Landen 23 - 4280 Hannut

☎ 019/51 93 86

Heures d'ouverture : Permanence 2^e Lu de 9h à 11h30 - Mme Taillard

Huy Hôtel de Ville

Grand Place 1 - 4500 Huy

☎ 085/21 78 21

Heures d'ouverture : Permanence 4^e Ve de 9h à 11h30 - Mme Taillard

Le Tilleul

«Le Tilleul» est un Centre de Formation Professionnelle (CFP) agréé par l'AWIPH. Les services proposés sont des formations professionnelles aux métiers de l'alimentation (commis de salle, technicien de surface, aide cuisine,...).

Le Tilleul

Rue de Huy 200 - 4300 Waremme

☎ 019/32 78 24 - 📠 019/33 06 93

✉ tilleul@cybernet.be - www.aigs.be/letilleul.htm

Heures d'ouverture : Du Lu au Ve de 8h à 16h30

Centre de réadaptation au Travail (CRT)

«Le CRT» propose des pré-formations, une aide en terme d'orientation et de définition du projet professionnel ainsi que des formations dans le milieu tertiaire. Le «CRT» accueille des adultes présentant une déficience physique (min. 30%) qui entraîne un handicap social et professionnel.

CRT

Rue de Dinant 106 - 4557 Tinlot

☎ 085/24 38 50 - 📠 085/24 38 83

✉ collignon.domi@lecrt.be - www.lecert.be

Heures d'ouverture : Du Lu au Je de 8h30 à 17h et le Ve de 8h30 à 15h

La Croix-Rouge

La Croix-Rouge propose une aide aux déplacements pour toutes personnes à mobilité réduite.

Une participation financière est demandée, celle-ci s'élève à 4,10€ + 0,50€ du kilomètre parcouru au départ de la Croix-Rouge jusqu'au retour à la Croix-Rouge en passant à votre domicile et au lieu de visite.

Une intervention financière est prévue auprès de votre mutuelle ou à l'AWIPH.

Croix Rouge

Quai de Compiègne 3 - 4500 Huy

☎ 085/21 13 91

Bon pied - Bon oeil

Propose une aide aux transports en semaine de 9h à 15h au tarif du TEC et le week-end sous réservation.

Il est souhaitable de prendre contact avec eux avant la prise de rendez-vous médicaux pour avoir leurs disponibilités.

Bon Pied Bon Œil

Rue du Luxembourg 1 - 4280 Hannut

☎ 019/51 32 70 - 📠 019/51 58 39

✉ bonpiedbonoeil@skynet.be - www.bonpiedbonoeil.be

Heures d'ouverture : Du Lu au Ve de 7h à 18h - Pour réservation 48h à l'avance - tarifs TEC

Service d'Ambulance

Dans certaines conditions, votre mutuelle intervient également dans les frais de déplacement en ambulance. Voir rubrique mutuelle.

SOS Médical Meuse - siège social

Rue J. Jaurès 1 - 4460 Grace Hollogne

☎ 04/263 39 04

✉ region@sosmed-huy.be

Heures d'ouverture : Zone de Huy : 04/333 08 03

Service d'accompagnement pour adultes en situation de handicap

Inter actions

Rue de Tirlemont 52/1 - 4280 Hannut

☎ 019/51 40 77 - 📠 019/51 61 68

✉ asblinteractions@gmail.com

Heures d'ouverture : Permanences tél. le matin de 9h à 12h

16. AIDE ET SERVICES POUR LES ÉTRANGERS

Service des étrangers de l'Administration Communale

Ce service est compétent pour toutes formalités administratives : inscription au registre des étrangers, carte d'identité, permis de travail.

Vous trouverez un service des étrangers au sein de votre Administration Communale (page 4).

Aide aux Personnes Déplacées (APD)

Ce service propose une aide aux personnes d'origine étrangère rencontrant des difficultés lors de démarches administratives, sociales ou autres. Elle dispense, à Huy, des cours de français.

Aide aux Personnes déplacées (APD)

Rue du Marché 33 - 4500 Huy

☎ 085/21 34 81 - 📠 085/23 01 47

✉ aidepersdepl.huy@skynet.be

www.aideauxpersonnesdePlacees.be

Heures d'ouverture : De 8h à 12h30 et de 13h30 à 16h

Permanence sociale ve de 9h à 12h

17. ALLER AU CINÉMA, CONCERT, THÉÂTRE

L'article 27

«Ce soir, on sort ... pour 1.25€». C'est la culture accessible dans votre arrondissement judiciaire pour 1.25€ : théâtre, cinéma, exposition, musée, danse, spectacle pour enfants, festival, concert en tout genre, découverte du patrimoine,... Pour en savoir plus, vous pouvez vous adresser à votre CPAS (page 11) ou à un des Centres Culturels (page 52). Vous pouvez aussi consulter le site <http://www.article27.be>. La liste des spectacles se trouve dans la rubrique «Agenda» du site.

Article 27 Huy

Avenue Delchambre 7a - 4500 Huy

☎ 085/23 53 18

www.article27.be

Le Centre Culturel

Le Centre Culturel est un lieu où se déroulent des activités, des stages et où se donnent des concerts et des spectacles en tout genre.

Centre Culturel de Huy

Avenue Delchambre 7a - 4500 Huy

☎ 085/21 12 06 - ☎ 085/25 04 09

✉ info@ccah.be - www.acte2.be

Heures d'ouverture : Du Lu au Ve de 10h à 12h30 et de 13h à 18h

Centre Culturel d'Amay

Rue Entre Deux Tours 3 - 4540 Amay

☎ 085/31 23 45 - 085/31 24 46 - ☎ 085/31 11 98

✉ info@ccamay.be - www.ccamay.be

Heures d'ouverture : Tous les jours semaine de 9h à 12h30 et de 13h30 à 17h - fermé Sa et Di.

Centre Culturel de Braives - Burdinne

Chemin du Via 20 - 4260 Braives

☎ 019/54 92 50 - ☎ 019/54 92 51

✉ emma.cudin@skynet.be - www.culture-braives-burdinne.be

Heures d'ouverture : Du Lu au Ve de 9h à 12h30 et de 13h30 à 17h

Centre Culturel d'Engis - Asbl

Rue du Pont 7 - 4480 Hermalle sous Huy

☎ 085/31 47 49 - ☎ 085/31 39 77

✉ centre.culturel.engis@skynet.be - www.ccengis.be

Centre Culturel de Marchin

Grand Marchin 4 - 4570 Marchin

☎ 085/41 35 38

www.centreculturelmarchin.be

Centre Culturel de St-Georges

Rue Albert 1^{er} 18 - 4470 St-Georges S/Meuse

☎ 04/259 75 05 - 📠 04/259 75 20

✉ info@stgeorgesculture.be

www.stgeorgesculture.be

Heures d'ouverture : Du Lu au Ve de 9h à 17h

Centre Culturel de Wanze

Rue Moncousin 26 - 4520 Wanze

☎ 085/21 39 02 - 📠 085/21 30 86

✉ info@centreculturelwanze.be

www.centreculturel.wanze.be

Heures d'ouverture : Lu : fermé - Ma, Me, Je de 9h à 12h et de 13h à 17h - Ve de 9h à 12h et de 13h à 16h

Centre Culturel de Waremme

Place de l'Ecole Moyenne 9 - 4300 Waremme

☎ 019/58 75 22 ou 23

✉ centreculturel@waremmeculture.be - www.waremmeculture.be

Heures d'ouverture : De Ma à Ve de 9h à 17h

Le service d'écrivains publics

Un écrivain public est à votre disposition dans chaque bibliothèque de l'arrondissement.

Services d'écrivains publics

Rue du Petit Chêne 95 - 4000 Liège

☎ 04/221 42 10

Aide et soutien gratuits et confidentiels à la rédaction de courriers.

La bibliothèque virtuelle

Vous pouvez utiliser ce site pour soumettre une demande de type : «où trouver tel ouvrage», «quels sont les livres disponibles sur tels thèmes», etc.

<http://www.bibliothequevirtuelle.be>

La bibliothèque

Prêt de livres pour adultes ou pour enfants. Voici quelques adresses : téléphonez pour obtenir les conditions d'inscription et de prêt.

Généralement, chaque commune a sa bibliothèque, n'hésitez pas à contacter l'administration communale (page 4) pour en savoir plus.

Bibliothèque de Huy

Rue des Augustins 18b - 4500 Huy

☎ 085/23 07 41

✉ eric.albert@skynet.be - <http://bibliohuy.be>

Heures d'ouverture : Lu : fermé - Ma de 13h30 à 18h - Me de 8h30 à 12h30/13h30 à 18h - Je 13h30 à 17h - Ve 8h30 à 12h30 et de 13h30 à 19h - Sa de 8h à 14h

Bibliothèque d'Amay

Ch. Roosevelt 65 - 4540 Amay

☎ 0492/93 8 7 38 et 0486/49 92 81

✉ laurence.malchair@amay.be

Heures d'ouverture : Je de 15h à 20h – Di de 10 à 12h

Bibliothèque de Hannut

Rue de Landen 43 - 4280 Hannut

☎ 019/51 23 16 - ☎ 019/51 23 08

www.hannut.be

Heures d'ouverture : Lu-Me et Sa de 9h à 13h - Me-Je et Ve de 14h à 18h - Fermé le mardi

Bibliothèque de Villers-le-Bouillet

Rue de Waremme 44 - 4530 Villers-le-Bouillet

☎ 085/25 41 95

Heures d'ouverture : Ma de 19h à 20h30 - Me de 14h à 16h - Je de 14h à 19h

Bibliothèque de Vaux et Borset

Rue du Monument 9 - 4530 Vaux et Borset

Heures d'ouverture : Me de 11h30 à 12h30 - Sa de 13h à 14h

Bibliothèque Publique de Wanze

Rue Basse Voie 1 - 4520 Wanze

☎ 085/21 10 36 - ☎ 085/82 87 69

✉ service.bibliotheque@wanze.be

Heures d'ouverture : Lu : fermé - Ma de 13h à 18h - Me de 10h à 12h et de 13h à 18h - Je et Ve de 13h à 18h - Sa de 8h30 à 12h30.

Bibliothèque de Waremme

Rue Ch. Lejeune 4 - 4300 Waremme

☎ 019/32 29 29

Heures d'ouverture : Lu de 13h30 à 19h - Ma de 13h30 à 18h30 - Me et Ve de 10 à 12h30 et de 13h30 à 18h30 - Sa de 9h30 à 13h et de 14h à 17h - Je : FERME

Le bibliobus

Le «Bibliobus» est un véhicule (camion, semi-remorque, bus) transformé pour permettre le transport de livres et leur prêt ainsi que l'accueil confortable des visiteurs et des lecteurs.

Pour toute information, inscriptions, itinéraires :

Bibliobus

Rue de Wallonie 28 - 4460 Grace Hollogne

☎ 04/237 95 05 - ☎ 04/237 95 10

✉ biblio.itinerante@provincedeliege.be

Le Cinéma

Le Kihuy

Avenue Delchambre 8 - 4500 Huy

☎ 085/25 14 01

✉ info@kihuy.be - www.kihuy.be

Les Variétés

Avenue. E. Leburton 39 - 4300 Waremme

☎ 019/32 29 55

✉ lesvarietes@swing.be - www.lesvarietes.be

Le Discobus

Le Discobus offre la possibilité d'emprunter des CD, DVD, VHS, CD-Rom, CD jeux consoles...couvrant la musique, le cinéma, le documentaire, le jeu...

Infos inscription et itinéraires, (autres arrêts) :

Discobus - Direction du réseau

Avenue du Parc d'Amée 90 - 5100 Jambes

☎ 081/30 76 67

<http://www.mediatheque.be>

Heures d'ouverture : Du Ma au Ve de 8h à 16h

Discobus Huy

Avenue Godin Parnajon (face à la piscine)
ou si occupée à la Collégiale - 4500 Huy

☎ 085/31 81 07

Heures d'ouverture : *Ma de 16h à 17h - Ve de 10h à 12h30 - Sa de 17h à 19h - Pour le ☎ - Ma de 10h à 16h*

Discobus Amay

Chaussée Freddy Terwagne 76 - 4540 Amay

Heures d'ouverture : *Mardi de 11h45 à 13h15*

Discobus Hannut

Rue de Landen face Hôtel de Ville

ou si occupée à la Maison Communale 23 - 4280 Hannut

☎ 085/31 81 07

✉ discobus1@lamediatheque.be

Heures d'ouverture : *Je de 18h à 20h (sur le parking de la Maison Communale)*

Ludothèque Communale

Vous pourrez y emprunter des jeux : la ludothèque propose aux jeunes comme aux adultes un vaste choix de jeux récréatifs et instructifs.

Ludothèque communale

Rue des Augustins 18b - 4500 Huy

☎ 085/21 78 21

Heures d'ouverture : *Me de 14h à 18h - Sa de 9h à 12h30*

Ludothèque «Mille Bornes»

Route de Namur 4 - 4280 Hannut

☎ 019/51 22 08 - 019/51 46 91

Heures d'ouverture : *Ve de 14h45 à 19h et sur rendez-vous pendant les vacances scolaires*

18. FAIRE DU SPORT

Les Piscines Communales

Piscine de Huy

Avenue Godin Parnajon 5 - 4500 Huy

☎ 085/21 35 96 - 📠 085/21 77 84

✉ wandji@skynet.be

Heures d'ouverture : Lu, Ma, Je de 8h15 à 18h45 - Me de 8h15 à 12h30 et de 13h15 à 18h45 - Ve de 8h15 à 12h45 - Sa de 13h15 à 17h45 - Di de 9h à 12h30 et de 13h15 à 17h45.

Piscine extérieure : Du Lu au Je de 12h30 à 18h30 - Ve de 12h30 à 19h30 - Sa de 13h15 à 17h30 et Di de 12h30 à 17h30

Piscine de Hannut

Avenue de Thouars 4A - 4280 Hannut

☎ 019/51 23 70

Heures d'ouverture : Lu, Ma et Me de 16h à 18h - Me de 13h à 18h - Je et Ve de 16h à 20h - Sa de 8h30 à 12h et de 13h à 18h - Di de 9h à 12h15

Piscine de Wanze

Rue Moncousin 28 - 4520 Wanze

☎ 085/23 17 21

Piscine de Waremmé

Centre Sportif E. Leburton

Rue des Prés 43 - 4300 Waremmé

☎ 019/32 37 49 - 📠 019/32 81 94

✉ direction@cscel.com - www.cscel.com

Heures d'ouverture : De 8h30 à 18h30

Les Complexes Sportifs

Complexe Sportif de Huy

Avenue de la Croix Rouge 4 - 4500 Huy

☎ 085/25 50 23 - 📠 085/25 08 75

✉ wandji@skynet.be

Heures d'ouverture : De 8h à 22h30

Hall Omnisports R. Collignon

Chaussée De Tongres 235 - 4540 Amay

☎ 085/31 46 64

✉ philippe.mulkers@amay.be

Heures d'ouverture : Bureau administratif : de 8h à 16h

Hall des Sports de Fallais

Rue de Dreye 15 - 4260 Braives

☎ 0496/26 83 91

✉ xavierpaty@hotmail.com

Heures d'ouverture : Bureau : du Lu au Ve de 8h30 à 17h

Hall des Sports

Rue du Moulin 10b - 4180 Hamoir

☎ 086/38 76 05 - GSM : 0496/12 43 40

✉ carole-leclercq-hall@skynet.be

Heures d'ouverture : Administratif : de 8h à 16h et Côté sportif : de 17h à 23h

Hall Omnisports

Route de Landen 23 - 4280 Hannut

☎ 019/51 35 00

Heures d'ouverture : Responsable : 0477/51 98 65

Hall Omnisports

Rue des Ecoles 6 - 4287 Lincet

☎ 019/63 40 72

Heures d'ouverture : A partir de 18h - Ouvert le Week-end

En semaine la journée

Centre Sportif local

Place de Belle Maison 2 - 4570 Marchin

☎ 085/27 04 34 - ☎ 085/27 04 28

✉ sports@marchin.be - www.marchin-sport.hyrulesjournery.com

Heures d'ouverture : Bureau administratif - réservations : Lu, Ma et Me de 9h à 12h

Hall des Sports «Le blé qui lève»

Rue de l'Église 23 - 4557 Tinlot

☎ 085/51 19 77 - GSM : 0478/39 11 48

✉ petersandre@hotmail.be

Heures d'ouverture : Lu, Ma, Je, Ve de 4h à 20h - Me de 13h30 à 20h - Sa de 9h à 15h

Hall des Sports

Rue Surroyseux 2a - 4577 Vierset-Barse

☎ 085/41 31 39

Hall Omnisports Emile Collignon

Rue de Waremme 5 A - 4530 Villers-le-Bouillet

☎ 085/61.62.88

GSM: 0475/49.10.70

Hall Omnisports Wanze

Rue Géo Warzée 19 - 4520 Wanze

☎ 085/25 16 92

Hall Omnisports «Edmond Leburton»

Rue des Prés 43 - 4300 Waremme

☎ 019/32 37 49 - ☎ 019/32 81 94

✉ direction@cscel.com - www.cscel.com

Heures d'ouverture : De 8h30 à 22h30

19. LES CYBER ESPACES

A-Z Solution

Rue Rioul 12 - 4500 Huy

☎ 085/71 32 74 - GSM : 0497/20 16 49

✉ azsolution1@gmail.com

Heures d'ouverture : Du Lu au Ve de 8h30 à 12h et de 13h à 17h

Espace Public «Net Galaxy.Huy» (Bibliothèque)

Rue des Augustins 18b - 4500 Huy

☎ 085/23 07 41 - GSM : 0498/59 78 76

✉ e pn@gmail.com - www.huy.e pn-wallonie.be

Heures d'ouverture : Ma,Je de 14h à 17h - Me, Ve de 14h à 18h - Sa de 9h à 12h30

Pour toutes informations et inscriptions, contacter Infor Jeunes de Huy - Quai Dautrebande, 7 - 4500 Huy

20. LES SERVICES D'AIDE SOCIALE AUX JUSTICIABLES

Ces services proposent une aide sociale et psychologique aux prévenus, libérés et inculpés non incarcérés.

Service d'Aide Sociale aux Justiciables de l'arrondissement judiciaire de Huy - «Aide et Reclassement»

Rue Rioul 22 - 4500 Huy

☎ 085/21 67 89 - 📠 085/23 28 10

✉ info@aideetreclassement.be - www.aideetreclassement.be

Heures d'ouverture : Tous les jours de 9h à 12h et de 13h30 à 16h30

Service d'Aide Sociale aux Justiciables de l'arrondissement judiciaire d'Arlon Centre Administratif de l'Etat

Bloc II B bureau 401

Place des Fusillés - 6700 Arlon

☎ 063/60 23 32 - 📠 063/22 63 27

✉ sasj.arlon@skynet.be

Heures d'ouverture : Lu de 8h à 16h30 - Ma et Me de 8h à 17h30

- Je de 8h à 17h - Ve de 8h à 15h30

Service d'Aide Sociale aux Justiciables de l'arrondissement judiciaire de Bruxelles I

Chaussée de Waterloo 41 - 1060 Bruxelles

☎ 02/534 28 44 - 📠 02/534 36 45

✉ autrement@skynet.be - www.autrement-asbl.be

Heures d'ouverture : De 9h à 17h

Service Laïque d'Aide Sociale aux Justiciables et aux Victimes Bruxelles II

Avenue Ducpétiaux 148 - 1060 Bruxelles

☎ 02/537 54 93 - 📠 02/343 78 15

✉ direction-coordination@slaj.be - www.aideauxdetenus.be

Heures d'ouverture : Du Lu au Ve de 8h30 à 17h30

Service d'Aide Sociale aux Justiciables de l'arrondissement judiciaire de Charleroi «ORS Espace Libre»

Rue Léon Bernus 27 - 6000 Charleroi

☎ 071/27 88 00 - 📠 071/27 88 01

✉ contact@espacelibre.be

Heures d'ouverture : Du Lu au Je de 8h30 à 17h et le Ve de 8h30 à 15h

Service d'Aide Sociale aux Justiciables de l'arrondissement judiciaire de Dinant - ARBOR&SENS

Rue Camille Henry 77-79 - 5500 Dinant

☎ 082/22 73 78 - 📠 082/22 69 85

✉ asj@arboretsens.be - www.arboretsens.be

Heures d'ouverture : Du Lu au Ve : de 8h30 à 16h30

Permanence sociale sans rendez-vous : Lu et Me matin

Service d'Aide Sociale aux Justiciables de l'arrondissement judiciaire de Libramont

Avenue de Bouillon 45 - 6800 Libramont

☎ 061/29 24 95 - 📠 061/32 86 94

✉ coordination@asj-lux.be

Heures d'ouverture : Du Lu au Ve de 9h à 16h

Service d'Aide Sociale aux Justiciables de l'arrondissement judiciaire de Liège I

En Feronstrée 129 - 4000 Liège

☎ 04/223 43 18 - 📠 04/221 26 56

✉ asjliege@skynet.be

Heures d'ouverture : Tous les jeudis de 9h à 16h

Service d'Aide Sociale aux Justiciables de l'arrondissement judiciaire de Liège II

Rue St-Lambert 84 - 4040 Herstal

☎ 04/264 91 82 - 📠 04/248 48 12

✉ asj.liege2@aigs.be

www.aigs.be

Service d'Aide Sociale aux Justiciables de l'arrondissement judiciaire de Marche - L'autre lieu

Rue Notre Dame de Grâce 13/1 - 6900 Marche en Famenne

☎ 084/44 56 86 - 📠 084/44 56 86

✉ asjmarche@yahoo.fr

Heures d'ouverture : Lu, Ma, Je et Ve de 8h30 à 16h30 - Me de 8h30 à 12h30

Service d'Aide Sociale aux Justiciables de l'arrondissement judiciaire de Mons «Résilience» Asbl

Avenue de l'Hôpital 54 - 7000 Mons

☎ 065/35 53 96 - 📠 065/35 56 48

✉ asj.mons@skynet.be

Heures d'ouverture : Sur rendez-vous uniquement de 8h30 à 16h

Service d'Aide Sociale aux Justiciables de l'arrondissement judiciaire de Namur

Rue de l' Armée Grouchy 20b - 5000 Namur

☎ 081/74 08 14 - 📠 081/73 35 32

✉ asj.namur@belgacom.be

Heures d'ouverture : Sur rendez-vous du Lu au Ve de 9h à 17h
Permanence téléphonique 24h/24

Service d'Aide Sociale aux Justiciables de l'arrondissement judiciaire de Tournai

Rue des Puits l'Eau 10 Bte 3 - 7500 Tournai

☎ 069/77 73 43 - 📠 069/44 19 67

✉ slajtournai@skynet.be

Heures d'ouverture : Du Lu au Ve de 8h30 à 16h30

Service d'Aide Sociale aux Justiciables de l'arrondissement judiciaire de Verviers et d'Eupen

Rue de la Chapelle 69 - 4800 Verviers

☎ 087/33 60 89 - 📠 087/33 69 54

✉ sasj.verviers@skynet.be

Heures d'ouverture : *Sur rendez-vous uniquement au secrétariat 087/33 10 89*

Service d'Aide Sociale aux Justiciables de l'arrondissement judiciaire de Nivelles I «La Toulaine» Asbl

Avenue de Burlet 4A - 1400 Nivelles

☎ 067/22 03 08 - 📠 067/22 01 30

✉ coordination@latouline.be - www.latouline.be

Heures d'ouverture : *Du Lu au Ve de 8h30 à 12h30 et de 13h à 17h*

Service d'Aide Sociale aux Justiciables de l'arrondissement judiciaire de Nivelles II «APRES» Asbl

Chaussée d'Alsemberg 303 - 1190 Bruxelles

☎ 02/219 57 90 - 📠 02/219 69 27

✉ secretariat@apresasbl.be - www.apresasbl.be

Heures d'ouverture : *Travail d'orientation vers la formation et de guidance individualisée vers l'emploi. Accompagnement à la création d'emploi.*

Cette brochure est la **3^e édition** de notre guide pratique.

Elle est publiée avec l'aide du Fonds Social Européen dans le cadre du programme TIRCIS Tremplin pour l'insertion.

Nous remercions

Le Service d'Aide Sociale aux Justiciables de Namur pour l'aide apportée à la réalisation de la 1^{re} édition de cette brochure.

Le Service de l'Aide Sociale aux Détenus de la Communauté Française, notre partenaire dans la démarche d'édition de ce guide.

Ce guide existe aussi pour Namur et sa région.

Nous espérons pouvoir rééditer cette brochure périodiquement et mettre à jour les données qui s'y trouvent. Si vous souhaitez y faire **un ajout ou une modification**, n'hésitez pas à nous les communiquer à :

Aide et Reclassement ASBL

Rue Rioul 22 – 4500 HUY

info@aideetreclassement.be

Aide et Reclassement A.S.B.L.

(Moniteur belge du 15 février 1979)

Siège social : Rue Rioul 22 à Huy

Agréée par la Communauté Française en tant que Service d'Aide Sociale aux Détenus de l'arrondissement judiciaire de Huy.

Décret relatif à l'aide sociale aux détenus en vue de leur réinsertion sociale du 19 juillet 2001.

Les services d'aide aux détenus ont notamment pour mission d'apporter aux personnes incarcérées ainsi qu'à leur famille, qui le demandent ou l'acceptent, une aide sociale et psychologique. Cette aide est gratuite.

En outre, l'A.S.B.L. est agréée par la Région Wallonne en tant que **Service d'Aide Sociale aux Justiciables** (notamment les libérés et leur famille, les prévenus et les condamnés non détenus).

Nous vous invitons à nous rendre visite sur le site

www.aideetreclassement.be

où nous vous tenons informés de nos initiatives.



A.S.B.L. « Aide et Reclassement »

Service d'Aide aux Détenus et à leurs proches
Service d'Aide aux Justiciables et à leurs proches
Rue Rioul 22 - 4500 HUY
☎ 085/21 67 89
www.aideetreclassement.be

Permanences : Rue Rioul 22 à HUY :
Du lundi au vendredi
de 8h30 à 12h00 et de 13h00 à 16h30

Plan d'accès :



Brochure réalisée avec le soutien de la Fédération Wallonie-Bruxelles,
de la Région Wallonne et du Fonds Social Européen.



FÉDÉRATION
WALLONIE-BRUXELLES



Wallonie



Avec le soutien du Fonds social européen
L'UE et les Autorités publiques investissent dans votre avenir

www.aidedetenus.cfwb.be/accueil.asp

Editeur Responsable : M. Daniel MARTIN - Coordinateur Aide et Reclassement asbl.
Date de l' édition : 2012
Dépôt légal : D/2012/8262/1